

## ●主な取扱規程

契約年齢	契約限度額(保険金額)	
18歳～70歳	告知書扱いの契約限度額 <sup>※1※2</sup> (保険金額)	
保険期間・保険料払込期間	300万円～3,000万円 (100万円単位)	18歳～39歳:500万円～3,000万円 40歳～49歳:500万円～2,000万円 50歳～59歳:300万円～1,500万円 60歳～70歳:300万円～1,000万円
10年(更新あり)、 60歳満了(更新なし)、65歳満了(更新なし)、80歳満了(更新なし)		

※1 告知内容等によっては健康診断書のご提出が必要となる場合があります。

※2 告知書扱いの契約限度額を超えた保険金額でお申し込みいただく際には、健康診断書のご提出が必要です。

## ●保険期間ごとの保険金額の範囲は、契約年齢により下表のとおりです。

保険期間	契約年齢	保険金額の範囲		保険期間	契約年齢	保険金額の範囲	
		男性	女性			男性	女性
10年	18歳～49歳	500万円～3,000万円	500万円～3,000万円	80歳満了	18歳～39歳	500万円のみ	500万円～1,000万円
	50歳～70歳	300万円～3,000万円	300万円～3,000万円		40歳～44歳	500万円～700万円	500万円～1,500万円
60歳満了	18歳～49歳	500万円～3,000万円	500万円～3,000万円	80歳満了	45歳～47歳	500万円～1,000万円	500万円～2,200万円
	50歳	300万円～3,000万円	300万円～3,000万円		48歳～49歳	500万円～1,800万円	500万円～3,000万円
65歳満了	18歳～22歳	500万円～2,700万円	500万円～3,000万円	80歳満了	50歳～70歳	300万円～3,000万円	300万円～3,000万円
	23歳～49歳	500万円～3,000万円	500万円～3,000万円				
	50歳～55歳	300万円～3,000万円	300万円～3,000万円				

## ●ご検討にあたりご確認いただきたい事項

!	<ul style="list-style-type: none"> <li>■この商品パンフレットは保険商品の概要を説明したものです。</li> <li>■保険金のお支払理由および保険料のお払込免除の理由の詳細は約款に定められており、所定の条件を満たす必要があります。必ずご確認ください。</li> <li>■ご検討にあたっては、「契約概要」「注意喚起情報」「ご契約のしおり」「約款」などを必ずご覧ください。</li> </ul>
---	--

主契約について	■死亡保険金・高度障害保険金は重複してお支払いしません。
解約返戻金について	■この保険には解約返戻金はありません。
生命保険料控除について	<ul style="list-style-type: none"> <li>■生命保険料控除の種類には「一般生命保険料控除」「介護医療保険料控除」および「個人年金保険料控除」があります。</li> <li>■この商品については、お払い込みになる保険料は一般生命保険料控除の対象となります。 *2022年8月現在の税制にもとづき記載しております。今後変更される可能性があります。</li> </ul>
募集代理店からのお知らせ	<ul style="list-style-type: none"> <li>■募集代理店である金融機関が保険商品の提案を行うにあたり、お客さまとの取引に関する情報(預金・為替取引・融資等の情報)について、お客さまの同意を得たうえで、お客さまへのコンサルティング上必要な範囲において利用することがあります。</li> <li>■保険契約のお申込みと、保険契約の締結に係るお客さまと募集代理店である金融機関との取引が、金融機関におけるお客さまに関する他の業務に影響を与えることはありません。</li> <li>■法令上の規制により、お客さまのお勤め先や、融資のお申込状況等によっては、お申し込みいただけない場合がございます。</li> <li>■この商品はメディケア生命を引受保険会社とする生命保険であり、預金とは異なります。したがって、預金保険機構の保護の対象ではありません。(預金保険法第53条に規定する保険金支払の対象となりません。)</li> <li>■募集代理店が定める募集指針および相談窓口については、各募集代理店宛にご確認ください。</li> </ul>

〈募集代理店〉

 三井住友信託銀行

 三井住友トラスト・ライフパートナーズ

〈引受保険会社〉

 **メディケア生命保険株式会社**  
住友生命グループ  
〒135-0033  
東京都江東区深川1-11-12  
(メディケア生命コールセンター)  
 0120-315056  
<https://www.medicarelife.com/>

22105739(2022.10.2)

R3516-00

T11A1B1K22-V1-0294000

2022年10月版

メディケア生命

定期保険

2022年10月版

# お手頃な保険料で 万が一に備える



定期保険(無解約返戻金型)

メディフィット 定期

安心の保障内容

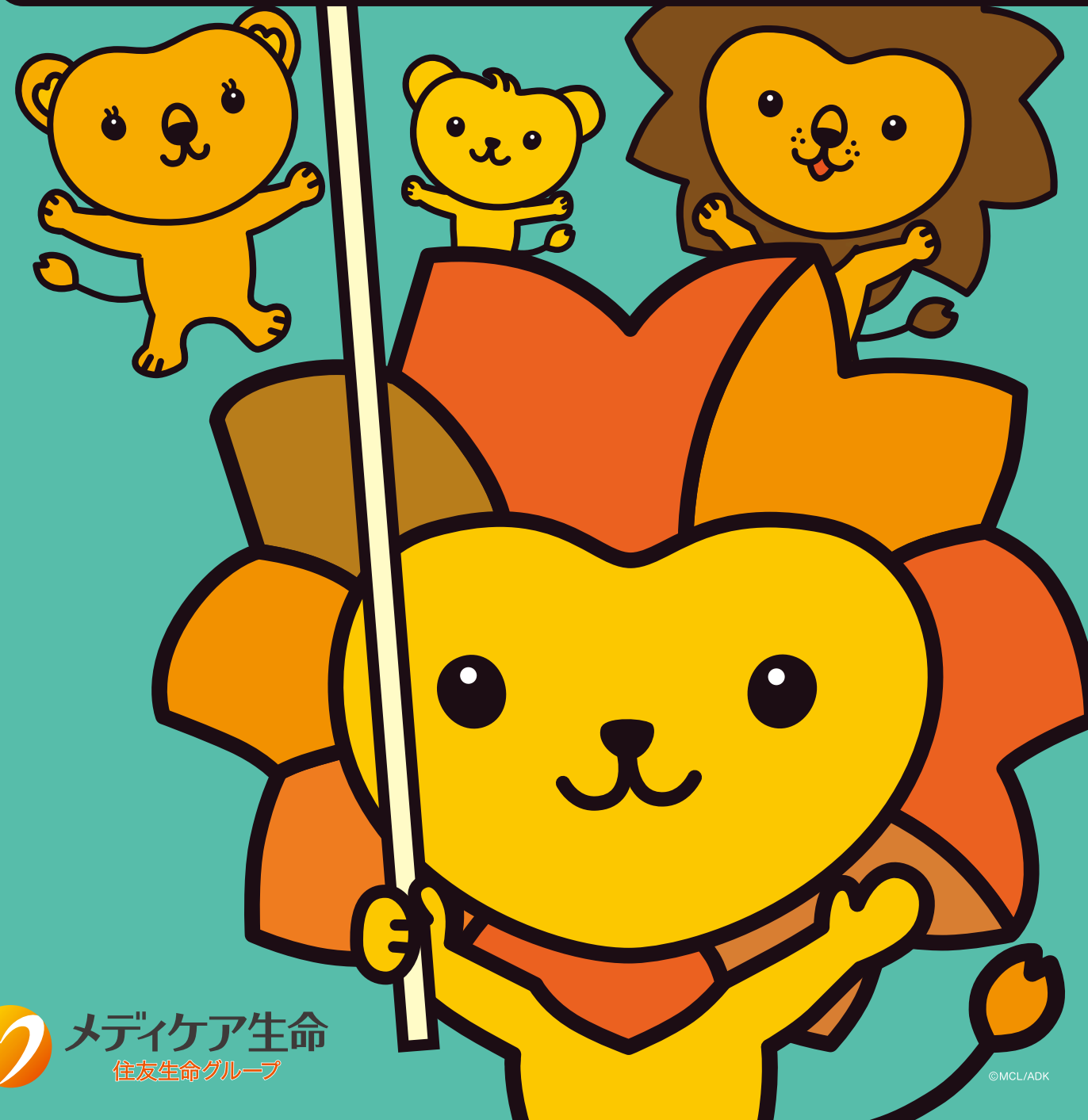
万が一のときの  
死亡保障です

選べる保険期間

10年 60歳満了  
65歳満了 80歳満了

選べる保険金額

300万円  
～3,000万円  
(100万円単位)



この商品はメディケア生命を引受保険会社とする**生命保険**であり、**預金とは異なります**。

©MCL/ADK

メディフィット**定期**は、お手頃な保険料でご家族に

**安心**をご準備いただける**定期保険**です。

特徴  
**1**

## 安心の保障内容

その1

万が一のときの死亡保障です。

病気、不慮の事故、災害により死亡された場合に死亡保険金をお受け取りいただけます。

その2

所定の障害状態になられた場合、

**以後の保険料はいただきません。**

不慮の事故による傷害によって、その事故の日から180日以内に所定の障害状態になられたとき、以後の保険料のお払込みを免除します。

その3

所定の高度障害状態になられた場合、

**生存中でも保険金をお受け取りいただけます。**

所定の高度障害状態になられたとき、高度障害保険金(死亡保険金額と同額)をお受け取りいただけます。

⚠️ 死亡保険金・高度障害保険金は重複してお支払いしません。

特徴  
**2**

## 選べる保険金額・保険期間

保険金額

18歳～49歳:**500万円**から3,000万円まで

50歳～70歳:**300万円**から3,000万円まで

お選びいただけます。(100万円単位)

保険期間・  
保険料払込期間

**10年**

**60歳満了**

**65歳満了**

**80歳満了**

からお選びいただけます。

\*契約年齢によりお選びいただける保険期間および保険金額が異なります。詳しくは裏表紙をご確認ください。

特徴  
**3**

## お手頃な保険料

解約返戻金をなくすことや、保障内容をシンプルにすることで保険料を抑えました。

ライフステージにあわせて保険期間をお選びいただけます。

**10年** の場合

一定の期間、死亡保障を手厚くしたい方におすすめです。

例)子どもが生まれた。子どもが学校を卒業するまでは保障を手厚くしたい。 など

【ご契約例】30歳・男性／保険期間・保険料払込期間:**10年**／保険金額:1,000万円



更新時のお取扱いについて

- 保険期間は10年ですが、更新により最長80歳まで保障を継続することができます。  
\*更新時の年齢が71歳～79歳の場合は、80歳までの残年数の保険期間で更新します。
- 更新後の保険金額・保険期間は、原則として更新前のものと同一になります。  
\*更新後の保険料は、更新日時点の被保険者の年齢および保険料率により新たに計算します。通常、更新後の保険料は更新前より高くなります。  
\*保険期間が満了しても、継続されない旨のお申出がない限り、ご契約は所定の期間、自動的に更新されます。(診査や告知は不要です)  
\*更新時にメディケア生命がこの保険の締結を取り扱っていない場合は、ご契約は更新されません。この場合、お申出がない限り、更新のお取扱いに準じて他の所定のご契約を締結します。  
\*更新のご案内は保険期間満了前の所定の時期にいたします。更新を希望されない場合は、保険期間満了の日の2か月前までにその旨をお申し出いただき、メディケア生命所定の書類をご提出ください。

**60歳満了** **65歳満了** **80歳満了** の場合

一定の保険料で、必要な時期まで死亡保障を準備されたい方におすすめです。

例)結婚したので、万が一のときにパートナーや家族の当面の生活費を準備したい。

自分が働いている間は、万が一のときの葬式代を準備したい。 など

【ご契約例】30歳・男性／保険期間・保険料払込期間:**60歳満了**／保険金額:1,000万円



\*ご契約は、ご契約の締結時に選択された満了年齢に達する年単位の契約応当日の前日に満了します。ご契約の更新はできません。



契約年齢(歳)	死亡保険金額 300万円				死亡保険金額 500万円				死亡保険金額 1,000万円				契約年齢(歳)	死亡保険金額 1,500万円				死亡保険金額 2,000万円				死亡保険金額 3,000万円				契約年齢(歳)	
	保険期間・保険料払込期間				保険期間・保険料払込期間				保険期間・保険料払込期間					保険期間・保険料払込期間				保険期間・保険料払込期間				保険期間・保険料払込期間					
	10年	60歳満了	65歳満了	80歳満了	10年	60歳満了	65歳満了	80歳満了	10年	60歳満了	65歳満了	80歳満了		10年	60歳満了	65歳満了	80歳満了	10年	60歳満了	65歳満了	80歳満了	10年	60歳満了	65歳満了	80歳満了		10年
18	-	-	-	-	530	777	869	1,265	811	1,304	1,488	-	1,091	1,831	2,107	-	1,372	2,358	2,726	-	1,933	3,412	-	-	18		
19	-	-	-	-	539	794	891	1,307	828	1,339	1,532	-	1,117	1,883	2,173	-	1,406	2,428	2,814	-	1,984	3,517	-	-	19		
20	-	-	-	-	544	811	913	1,350	839	1,373	1,576	-	1,133	1,934	2,239	-	1,428	2,496	2,902	-	2,017	3,619	-	-	20		
21	-	-	-	-	548	828	935	1,395	846	1,407	1,620	-	1,144	1,985	2,305	-	1,442	2,564	2,990	-	2,038	3,721	-	-	21		
22	-	-	-	-	550	846	958	1,441	850	1,442	1,666	-	1,150	2,038	2,374	-	1,450	2,634	3,082	-	2,050	3,826	-	-	22		
23	-	-	-	-	551	863	981	1,489	852	1,477	1,712	-	1,153	2,090	2,443	-	1,454	2,704	3,174	-	2,056	3,931	4,636	-	23		
24	-	-	-	-	552	882	1,005	1,540	854	1,514	1,761	-	1,156	2,146	2,516	-	1,458	2,778	3,272	-	2,062	4,042	4,783	-	24		
25	-	-	-	-	554	902	1,032	1,594	858	1,554	1,814	-	1,162	2,206	2,596	-	1,466	2,858	3,378	-	2,074	4,162	4,942	-	25		
26	-	-	-	-	559	924	1,060	1,651	868	1,598	1,871	-	1,177	2,272	2,681	-	1,486	2,946	3,492	-	2,104	4,294	5,113	-	26		
27	-	-	-	-	567	947	1,091	1,712	884	1,645	1,933	-	1,201	2,342	2,774	-	1,518	3,040	3,616	-	2,152	4,435	5,299	-	27		
28	-	-	-	-	579	973	1,125	1,777	909	1,697	2,000	-	1,238	2,420	2,875	-	1,568	3,144	3,750	-	2,227	4,591	5,500	-	28		
29	-	-	-	-	594	1,001	1,160	1,846	939	1,753	2,071	-	1,283	2,504	2,981	-	1,628	3,256	3,892	-	2,317	4,759	5,713	-	29		
30	-	-	-	-	613	1,031	1,198	1,919	977	1,812	2,146	-	1,340	2,593	3,094	-	1,704	3,374	4,042	-	2,431	4,936	5,938	-	30		
31	-	-	-	-	636	1,063	1,238	1,996	1,023	1,876	2,226	-	1,409	2,689	3,214	-	1,796	3,502	4,202	-	2,569	5,128	6,178	-	31		
32	-	-	-	-	664	1,097	1,281	2,078	1,078	1,944	2,312	-	1,492	2,791	3,343	-	1,906	3,638	4,374	-	2,734	5,332	6,436	-	32		
33	-	-	-	-	695	1,133	1,327	2,165	1,140	2,017	2,404	-	1,585	2,900	3,481	-	2,030	3,784	4,558	-	2,920	5,551	6,712	-	33		
34	-	-	-	-	731	1,172	1,375	2,257	1,212	2,095	2,501	-	1,693	3,017	3,626	-	2,174	3,940	4,752	-	3,136	5,785	7,003	-	34		
35	-	-	-	-	772	1,214	1,427	2,354	1,294	2,179	2,605	-	1,816	3,143	3,782	-	2,338	4,108	4,960	-	3,382	6,037	7,315	-	35		
36	-	-	-	-	817	1,258	1,482	2,456	1,385	2,267	2,715	-	1,952	3,275	3,947	-	2,520	4,284	5,180	-	3,655	6,301	7,645	-	36		
37	-	-	-	-	867	1,305	1,540	2,564	1,485	2,361	2,830	-	2,102	3,416	4,120	-	2,720	4,472	5,410	-	3,955	6,583	7,990	-	37		
38	-	-	-	-	922	1,353	1,600	2,677	1,595	2,457	2,950	-	2,267	3,560	4,300	-	2,940	4,664	5,650	-	4,285	6,871	8,350	-	38		
39	-	-	-	-	982	1,404	1,663	2,795	1,715	2,559	3,076	-	2,447	3,713	4,489	-	3,180	4,868	5,902	-	4,645	7,177	8,728	-	39		
40	-	-	-	-	1,048	1,457	1,728	2,919	1,847	2,664	3,206	-	2,645	3,871	4,684	-	3,444	5,078	6,162	-	5,041	7,492	9,118	-	40		
41	-	-	-	-	1,121	1,511	1,796	3,049	1,992	2,773	3,343	-	2,863	4,034	4,889	-	3,734	5,296	6,436	-	5,476	7,819	9,529	-	41		
42	-	-	-	-	1,200	1,568	1,867	3,186	2,151	2,887	3,485	-	3,101	4,205	5,102	-	4,052	5,524	6,720	-	5,953	8,161	9,955	-	42		
43	-	-	-	-	1,286	1,628	1,942	3,330	2,323	3,007	3,635	-	3,359	4,385	5,327	-	4,396	5,764	7,020	-	6,469	8,521	10,405	-	43		
44	-	-	-	-	1,379	1,691	2,021	3,481	2,509	3,133	3,792	-	3,638	4,574	5,563	-	4,768	6,016	7,334	-	7,027	8,899	10,876	-	44		
45	-	-	-	-	1,481	1,758	2,104	3,641	2,712	3,266	3,958	7,032	3,943	4,774	5,812	-	5,174	6,282	7,666	-	7,636	9,298	11,374	-	45		
46	-	-	-	-	1,591	1,828	2,191	3,809	2,932	3,406	4,132	7,368	4,273	4,984	6,073	-	5,614	6,562	8,014	-	8,296	9,718	11,896	-	46		
47	-	-	-	-	1,710	1,901	2,281	3,985	3,170	3,552	4,313	7,721	4,630	5,203	6,344	-	6,090	6,854	8,376	-	9,010	10,156	12,439	-	47		
48	-	-	-	-	1,839	1,976	2,376	4,170	3,428	3,702	4,502	8,091	5,017	5,428	6,628	12,011	6,606	7,154	8,754	-	9,784	10,606	13,006	-	48		
49	-	-	-	-	1,979	2,053	2,473	4,364	3,708	3,857	4,697	8,478	5,437	5,660	6,920	12,592	7,166	7,464	9,144	-	10,624	11,071	13,591	-	49		
50	1,378	1,378	1,645	2,840	2,131	2,131	2,575	4,567	4,012	4,012	4,900	8,885	5,893	5,893	7,225	13,202	7,774	7,774	9,550	17,520	11,536	11,536	14,200	26,155	50		

●2022年10月現在の保険料を表示しています。  
 ●上記保険料の「-」についてはお取り扱いしていません。  
 ●上記以外の保険金額などの保険料については、設計書などでご確認ください。

※1 2,000万円の50歳、3,000万円の40歳～50歳の保険料は、告知書扱いの契約限度額を超えた保険金額の保険料です。告知書扱いの契約限度額を超えた保険金額でお申し込みいただく際には、健康診断書のご提出が必要です。なお、告知書扱いの契約限度額内であっても、告知内容等によっては健康診断書のご提出が必要となる場合があります。

更新後の保険料の見方  
 (保険期間10年を  
 選択された場合のみ)

例:30歳で加入された場合の初回更新後の保険料  
 30歳+10年(保険期間)=40歳の保険料をご覧ください※2。  
 ※2 更新後の保険料は、更新日時点の被保険者の年齢および保険料率により新たに計算します。通常、更新後の保険料は更新前より高くなります。

商品の特徴と商品内容  
 保険料表

※1

契約年齢(歳)	死亡保険金額 300万円				死亡保険金額 500万円				死亡保険金額 1,000万円				契約年齢(歳)	死亡保険金額 1,500万円				死亡保険金額 2,000万円				死亡保険金額 3,000万円				契約年齢(歳)	
	保険期間・保険料払込期間				保険期間・保険料払込期間				保険期間・保険料払込期間					保険期間・保険料払込期間				保険期間・保険料払込期間				保険期間・保険料払込期間					
	10年	60歳満了	65歳満了	80歳満了	10年	60歳満了	65歳満了	80歳満了	10年	60歳満了	65歳満了	80歳満了		10年	60歳満了	65歳満了	80歳満了	10年	60歳満了	65歳満了	80歳満了	10年	60歳満了	65歳満了	80歳満了		10年
51	1,478	-	1,707	2,968	2,297	-	2,679	4,780	4,344	-	5,109	9,311	51	6,391	-	7,538	13,841	8,438	-	9,968	18,372	12,532	-	14,827	27,433	51	
52	1,588	-	1,772	3,102	2,480	-	2,788	5,004	4,710	-	5,326	9,758	52	6,940	-	7,864	14,512	9,170	-	10,402	19,266	13,630	-	15,478	28,774	52	
53	1,708	-	1,841	3,244	2,681	-	2,902	5,240	5,113	-	5,555	10,231	53	7,544	-	8,207	15,221	9,976	-	10,860	20,212	14,839	-	16,165	30,193	53	
54	1,842	-	1,914	3,394	2,904	-	3,023	5,490	5,559	-	5,797	10,731	54	8,213	-	8,570	15,971	10,868	-	11,344	21,212	16,177	-	16,891	31,693	54	
55	1,989	-	1,989	3,553	3,149	-	3,149	5,755	6,048	-	6,048	11,260	55	8,947	-	8,947	16,765	11,846	-	11,846	22,270	17,644	-	17,644	33,280	55	
56	2,149	-	-	3,721	3,415	-	-	6,035	6,581	-	-	11,820	56	9,746	-	-	17,605	12,912	-	-	23,390	19,243	-	-	34,960	56	
57	2,322	-	-	3,898	3,703	-	-	6,330	7,157	-	-	12,411	57	10,610	-	-	18,491	14,064	-	-	24,572	20,971	-	-	36,733	57	
58	2,508	-	-	4,085	4,014	-	-	6,642	7,779	-	-	13,034	58	11,543	-	-	19,426	15,308	-	-	25,818	22,837	-	-	38,602	58	
59	2,711	-	-	4,282	4,352	-	-	6,971	8,455	-	-	13,692	59	12,557	-	-	20,413	16,660	-	-	27,134	24,865	-	-	40,576	59	
60	2,932	-	-	4,490	4,720	-	-	7,317	9,190	-	-	14,385	60	13,660	-	-	21,452	18,130	-	-	28,520	27,070	-	-	42,655	60	
61	3,173	-	-	4,709	5,122	-	-	7,683	9,994	-	-	15,116	61	14,866	-	-	22,549	19,738	-	-	29,982	29,482	-	-	44,848	61	
62	3,439	-	-	4,940	5,566	-	-	8,068	10,883	-	-	15,886	62	16,199	-	-	23,704	21,516	-	-	31,522	32,149	-	-	47,158	62	
63	3,736	-	-	5,184	6,061	-	-	8,474	11,873	-	-	16,698	63	17,684	-	-	24,922	23,496	-	-	33,146	35,119	-	-	49,594	63	
64	4,070	-	-	5,442	6,617	-	-	8,903	12,984	-	-	17,557	64	19,351	-	-	26,210	25,718	-	-	34,864	38,452	-	-	52,171	64	
65	4,448	-	-	5,716	7,248	-	-	9,361	14,246	-	-	18,472	65	21,244	-	-	27,583	28,242	-	-	36,694	42,238	-	-	54,916	65	
66	4,883	-	-	6,010	7,972	-	-	9,850	15,695	-	-	19,451	66	23,417	-	-	29,051	31,140	-	-	38,652	46,585	-	-	57,853	66	
67	5,386	-	-	6,326	8,810	-	-	10,378	17,370	-	-	20,506	67	25,930	-	-	30,634	34,490	-	-	40,762	51,610	-	-	61,018	67	
68	5,970	-	-	6,669	9,784	-	-	10,949	19,318	-	-	21,648	68	28,852	-	-	32,347	38,386	-	-	43,046	57,454	-	-	64,444	68	
69	6,649	-	-	7,040	10,916	-	-	11,568	21,582	-	-	22,886	69	32,248	-	-	34,204	42,914	-	-	45,522	64,246	-	-	68,158	69	
70	7,436	-	-	7,436	12,228	-	-	12,228	24,206	-	-	24,206	70	36,184	-	-	36,184	48,162	-	-	48,162	72,118	-	-	72,118	70	
71	7,875	-	-	-	12,959	-	-	-	25,669	-	-	-	71	38,378	-	-	-	51,088	-	-	-	76,507	-	-	-	71	
72	8,352	-	-	-	13,754	-	-	-	27,259	-	-	-	72	40,763	-	-	-	54,268	-	-	-	81,277	-	-	-	72	
73	8,872	-	-	-	14,620	-	-	-	28,991	-	-	-	73	43,361	-	-	-	57,732	-	-	-	86,473	-	-	-	73	
74	9,438	-	-	-	15,564	-	-	-	30,878	-	-	-	74	46,192	-	-	-	61,506	-	-	-	92,134	-	-	-	74	
75	10,050	-	-	-	16,584	-	-	-	32,919	-	-	-	75	49,253	-	-	-	65,588	-	-	-	98,257	-	-	-	75	
76	10,723	-	-	-	17,706	-	-	-	35,163	-	-	-	76	52,619	-	-	-	70,076	-	-	-	104,989	-	-	-	76	
77	11,455	-	-	-	18,925	-	-	-	37,600	-	-	-	77	56,275	-	-	-	74,950	-	-	-	112,300	-	-	-	77	
78	12,242	-	-	-	20,237	-	-	-	40,224	-	-	-	78	60,211	-	-	-	80,198	-	-	-	120,172	-	-	-	78	
79	13,079	-	-	-	21,633	-	-	-	43,016	-	-	-	79	64,399	-	-	-	85,782	-	-	-	128,548	-	-	-	79	

※2

商品の特徴と商品内容

保険料表

※1

●2022年10月現在の保険料を表示しています。  
 ●上記保険料の「-」についてはお取り扱いしていません。  
 ●上記以外の保険金額などの保険料については、設計書などをご確認ください。

※1 71歳~79歳の保険料は、保険期間10年を選択された場合の更新後の保険料です(更新時の保険期間・保険料払込期間は80歳満了となります)。更新時の年齢が71歳以上となる場合にご確認ください。

※2 1,500万円の60歳~70歳、2,000万円の51歳~70歳の保険料は、告知書扱いの契約限度額を超えた告知書扱いの契約限度額を超えた保険金額でお告知内容等によっては健康診断書のご提出が必要となります。

70歳、3,000万円の51歳~70歳の保険料は、告知書扱いの契約限度額を超えた告知書扱いの契約限度額を超えた保険金額でお告知内容等によっては健康診断書のご提出が必要となります。

**更新後の保険料の見方**  
 (保険期間10年を選択された場合のみ)

**例:60歳で加入された場合の初回更新後の保険料**  
 60歳+10年(保険期間)=70歳の保険料をご覧ください※3。  
 ※3 更新後の保険料は、更新日時時点の被保険者の年齢および保険料率により新たに計算します。通常、更新後の保険料は更新前より高くなります。

契約年齢(歳)	死亡保険金額 300万円				死亡保険金額 500万円				死亡保険金額 1,000万円				契約年齢(歳)	死亡保険金額 1,500万円				死亡保険金額 2,000万円				死亡保険金額 3,000万円				契約年齢(歳)	
	保険期間・保険料払込期間				保険期間・保険料払込期間				保険期間・保険料払込期間					保険期間・保険料払込期間				保険期間・保険料払込期間				保険期間・保険料払込期間					
	10年	60歳満了	65歳満了	80歳満了	10年	60歳満了	65歳満了	80歳満了	10年	60歳満了	65歳満了	80歳満了		10年	60歳満了	65歳満了	80歳満了	10年	60歳満了	65歳満了	80歳満了	10年	60歳満了	65歳満了	80歳満了		10年
18	-	-	-	-	370	572	618	824	490	894	987	1,399	18	610	1,216	1,355	-	730	1,538	1,724	-	970	2,182	2,461	-	18	
19	-	-	-	-	375	585	633	849	500	920	1,017	1,448	19	625	1,255	1,400	-	750	1,590	1,784	-	1,000	2,260	2,551	-	19	
20	-	-	-	-	380	598	649	875	510	946	1,048	1,500	20	640	1,294	1,447	-	770	1,642	1,846	-	1,030	2,338	2,644	-	20	
21	-	-	-	-	385	612	665	902	521	974	1,080	1,555	21	656	1,336	1,495	-	792	1,698	1,910	-	1,063	2,422	2,740	-	21	
22	-	-	-	-	392	626	682	931	535	1,003	1,114	1,612	22	677	1,379	1,546	-	820	1,756	1,978	-	1,105	2,509	2,842	-	22	
23	-	-	-	-	400	641	700	961	551	1,033	1,150	1,672	23	701	1,424	1,600	-	852	1,816	2,050	-	1,153	2,599	2,950	-	23	
24	-	-	-	-	410	657	718	992	570	1,065	1,187	1,735	24	730	1,472	1,655	-	890	1,880	2,124	-	1,210	2,695	3,061	-	24	
25	-	-	-	-	421	674	738	1,025	592	1,099	1,227	1,801	25	763	1,523	1,715	-	934	1,948	2,204	-	1,276	2,797	3,181	-	25	
26	-	-	-	-	435	692	759	1,060	620	1,135	1,269	1,871	26	805	1,577	1,778	-	990	2,020	2,288	-	1,360	2,905	3,307	-	26	
27	-	-	-	-	450	712	781	1,097	651	1,174	1,313	1,945	27	851	1,636	1,844	-	1,052	2,098	2,376	-	1,453	3,022	3,439	-	27	
28	-	-	-	-	469	732	805	1,136	688	1,214	1,360	2,022	28	907	1,696	1,915	-	1,126	2,178	2,470	-	1,564	3,142	3,580	-	28	
29	-	-	-	-	489	753	829	1,176	728	1,257	1,409	2,103	29	967	1,760	1,988	-	1,206	2,264	2,568	-	1,684	3,271	3,727	-	29	
30	-	-	-	-	511	776	855	1,219	772	1,302	1,461	2,188	30	1,033	1,828	2,066	-	1,294	2,354	2,672	-	1,816	3,406	3,883	-	30	
31	-	-	-	-	534	799	882	1,263	818	1,349	1,514	2,277	31	1,102	1,898	2,146	-	1,386	2,448	2,778	-	1,954	3,547	4,042	-	31	
32	-	-	-	-	557	823	910	1,309	865	1,397	1,570	2,369	32	1,172	1,970	2,230	-	1,480	2,544	2,890	-	2,095	3,691	4,210	-	32	
33	-	-	-	-	581	848	938	1,357	913	1,447	1,627	2,465	33	1,244	2,045	2,315	-	1,576	2,644	3,004	-	2,239	3,841	4,381	-	33	
34	-	-	-	-	606	874	968	1,407	963	1,499	1,686	2,565	34	1,319	2,123	2,404	-	1,676	2,748	3,122	-	2,389	3,997	4,558	-	34	
35	-	-	-	-	633	901	998	1,459	1,017	1,552	1,747	2,668	35	1,400	2,203	2,495	-	1,784	2,854	3,244	-	2,551	4,156	4,741	-	35	
36	-	-	-	-	662	928	1,030	1,512	1,074	1,606	1,810	2,775	36	1,486	2,284	2,590	-	1,898	2,962	3,370	-	2,722	4,318	4,930	-	36	
37	-	-	-	-	694	956	1,062	1,568	1,138	1,662	1,874	2,887	37	1,582	2,368	2,686	-	2,026	3,074	3,498	-	2,914	4,486	5,122	-	37	
38	-	-	-	-	730	984	1,095	1,626	1,210	1,719	1,941	3,002	38	1,690	2,453	2,786	-	2,170	3,188	3,632	-	3,130	4,657	5,323	-	38	
39	-	-	-	-	769	1,014	1,129	1,686	1,289	1,778	2,009	3,122	39	1,808	2,542	2,888	-	2,328	3,306	3,768	-	3,367	4,834	5,527	-	39	
40	-	-	-	-	814	1,044	1,165	1,749	1,378	1,839	2,080	3,248	40	1,942	2,633	2,995	4,747	2,506	3,428	3,910	-	3,634	5,017	5,740	-	40	
41	-	-	-	-	862	1,077	1,202	1,814	1,474	1,904	2,154	3,379	41	2,086	2,731	3,106	4,943	2,698	3,558	4,058	-	3,922	5,212	5,962	-	41	
42	-	-	-	-	914	1,111	1,241	1,883	1,579	1,973	2,233	3,517	42	2,243	2,834	3,224	5,150	2,908	3,696	4,216	-	4,237	5,419	6,199	-	42	
43	-	-	-	-	971	1,148	1,283	1,956	1,693	2,046	2,316	3,662	43	2,414	2,944	3,349	5,368	3,136	3,842	4,382	-	4,579	5,638	6,448	-	43	
44	-	-	-	-	1,032	1,187	1,326	2,032	1,815	2,124	2,403	3,815	44	2,597	3,061	3,479	5,597	3,380	3,998	4,556	-	4,945	5,872	6,709	-	44	
45	-	-	-	-	1,096	1,227	1,371	2,111	1,943	2,204	2,493	3,973	45	2,789	3,181	3,614	5,834	3,636	4,158	4,736	7,696	5,329	6,112	6,979	-	45	
46	-	-	-	-	1,161	1,268	1,417	2,193	2,073	2,287	2,585	4,137	46	2,984	3,305	3,752	6,080	3,896	4,324	4,920	8,024	5,719	6,361	7,255	-	46	
47	-	-	-	-	1,226	1,309	1,463	2,277	2,202	2,368	2,676	4,305	47	3,178	3,427	3,889	6,332	4,154	4,486	5,102	8,360	6,106	6,604	7,528	-	47	
48	-	-	-	-	1,290	1,348	1,508	2,363	2,330	2,447	2,766	4,476	48	3,370	3,545	4,024	6,589	4,410	4,644	5,282	8,702	6,490	6,841	7,798	12,928	48	
49	-	-	-	-	1,355	1,386	1,552	2,451	2,460	2,523	2,855	4,653	49	3,565	3,659	4,157	6,854	4,670	4,796	5,460	9,056	6,880	7,069	8,065	13,459	49	
50	953	953	1,057	1,625	1,422	1,422	1,596	2,542	2,595	2,595	2,943	4,834	50	3,767	3,767	4,289	7,126	4,940	4,940	5,636	9,418	7,285	7,285	8,329	14,002	50	

●2022年10月現在の保険料を表示しています。  
 ●上記保険料の「-」についてはお取り扱いしていません。  
 ●上記以外の保険金額などの保険料については、設計書などでご確認ください。

※1 2,000万円の50歳、3,000万円の40歳~50歳の保険料は、告知書扱いの契約限度額を超えた保険金額の保険料です。告知書扱いの契約限度額を超えた保険金額でお申し込みいただく際には、健康診断書のご提出が必要です。なお、告知書扱いの契約限度額内であっても、告知内容等によっては健康診断書のご提出が必要となる場合があります。

更新後の保険料の見方  
 (保険期間10年を選択された場合のみ)

例:30歳で加入された場合の初回更新後の保険料  
 30歳+10年(保険期間)=40歳の保険料をご覧ください※2。  
 ※2 更新後の保険料は、更新日時点の被保険者の年齢および保険料率により新たに計算します。通常、更新後の保険料は更新前より高くなります。

商品の特徴と商品内容

保険料表

※1



契約年齢(歳)	死亡保険金額 300万円				死亡保険金額 500万円				死亡保険金額 1,000万円				契約年齢(歳)	死亡保険金額 1,500万円				死亡保険金額 2,000万円				死亡保険金額 3,000万円				契約年齢(歳)	
	保険期間・保険料払込期間				保険期間・保険料払込期間				保険期間・保険料払込期間					保険期間・保険料払込期間				保険期間・保険料払込期間				保険期間・保険料払込期間					
	10年	60歳満了	65歳満了	80歳満了	10年	60歳満了	65歳満了	80歳満了	10年	60歳満了	65歳満了	80歳満了		10年	60歳満了	65歳満了	80歳満了	10年	60歳満了	65歳満了	80歳満了	10年	60歳満了	65歳満了	80歳満了		10年
51	996	-	1,084	1,681	1,494	-	1,640	2,636	2,739	-	3,031	5,023	51	3,983	-	4,421	7,409	5,228	-	5,812	9,796	7,717	-	8,593	14,569	51	
52	1,042	-	1,111	1,740	1,571	-	1,685	2,734	2,892	-	3,121	5,219	52	4,213	-	4,556	7,703	5,534	-	5,992	10,188	8,176	-	8,863	15,157	52	
53	1,090	-	1,138	1,802	1,651	-	1,731	2,837	3,053	-	3,213	5,425	53	4,454	-	4,694	8,012	5,856	-	6,176	10,600	8,659	-	9,139	15,775	53	
54	1,141	-	1,166	1,867	1,735	-	1,778	2,945	3,221	-	3,306	5,640	54	4,706	-	4,834	8,335	6,192	-	6,362	11,030	9,163	-	9,418	16,420	54	
55	1,194	-	1,194	1,934	1,824	-	1,824	3,058	3,398	-	3,398	5,866	55	4,972	-	4,972	8,674	6,546	-	6,546	11,482	9,694	-	9,694	17,098	55	
56	1,252	-	-	2,006	1,920	-	-	3,178	3,590	-	-	6,106	56	5,260	-	-	9,034	6,930	-	-	11,962	10,270	-	-	17,818	56	
57	1,314	-	-	2,083	2,024	-	-	3,305	3,799	-	-	6,360	57	5,573	-	-	9,415	7,348	-	-	12,470	10,897	-	-	18,580	57	
58	1,384	-	-	2,164	2,141	-	-	3,440	4,032	-	-	6,630	58	5,923	-	-	9,820	7,814	-	-	13,010	11,596	-	-	19,390	58	
59	1,462	-	-	2,249	2,270	-	-	3,582	4,290	-	-	6,914	59	6,310	-	-	10,246	8,330	-	-	13,578	12,370	-	-	20,242	59	
60	1,548	-	-	2,339	2,414	-	-	3,732	4,579	-	-	7,214	60	6,743	-	-	10,696	8,908	-	-	14,178	13,237	-	-	21,142	60	
61	1,647	-	-	2,434	2,579	-	-	3,890	4,908	-	-	7,530	61	7,237	-	-	11,170	9,566	-	-	14,810	14,224	-	-	22,090	61	
62	1,761	-	-	2,534	2,768	-	-	4,057	5,287	-	-	7,865	62	7,805	-	-	11,672	10,324	-	-	15,480	15,361	-	-	23,095	62	
63	1,894	-	-	2,642	2,991	-	-	4,237	5,733	-	-	8,224	63	8,474	-	-	12,211	11,216	-	-	16,198	16,699	-	-	24,172	63	
64	2,053	-	-	2,759	3,255	-	-	4,432	6,260	-	-	8,614	64	9,265	-	-	12,796	12,270	-	-	16,978	18,280	-	-	25,342	64	
65	2,237	-	-	2,886	3,563	-	-	4,644	6,876	-	-	9,039	65	10,189	-	-	13,433	13,502	-	-	17,828	20,128	-	-	26,617	65	
66	2,452	-	-	3,025	3,921	-	-	4,876	7,593	-	-	9,502	66	11,264	-	-	14,128	14,936	-	-	18,754	22,279	-	-	28,006	66	
67	2,701	-	-	3,177	4,336	-	-	5,129	8,423	-	-	10,009	67	12,509	-	-	14,888	16,596	-	-	19,768	24,769	-	-	29,527	67	
68	2,989	-	-	3,342	4,816	-	-	5,404	9,382	-	-	10,559	68	13,948	-	-	15,713	18,514	-	-	20,868	27,646	-	-	31,177	68	
69	3,323	-	-	3,522	5,373	-	-	5,703	10,496	-	-	11,157	69	15,619	-	-	16,610	20,742	-	-	22,064	30,988	-	-	32,971	69	
70	3,712	-	-	3,712	6,020	-	-	6,020	11,790	-	-	11,790	70	17,560	-	-	17,560	23,330	-	-	23,330	34,870	-	-	34,870	70	
71	3,920	-	-	-	6,368	-	-	-	12,486	-	-	-	71	18,604	-	-	-	24,722	-	-	-	36,958	-	-	-	71	
72	4,144	-	-	-	6,741	-	-	-	13,232	-	-	-	72	19,723	-	-	-	26,214	-	-	-	39,196	-	-	-	72	
73	4,383	-	-	-	7,138	-	-	-	14,027	-	-	-	73	20,915	-	-	-	27,804	-	-	-	41,581	-	-	-	73	
74	4,637	-	-	-	7,562	-	-	-	14,875	-	-	-	74	22,187	-	-	-	29,500	-	-	-	44,125	-	-	-	74	
75	4,908	-	-	-	8,014	-	-	-	15,779	-	-	-	75	23,543	-	-	-	31,308	-	-	-	46,837	-	-	-	75	
76	5,207	-	-	-	8,512	-	-	-	16,774	-	-	-	76	25,036	-	-	-	33,298	-	-	-	49,822	-	-	-	76	
77	5,536	-	-	-	9,060	-	-	-	17,871	-	-	-	77	26,681	-	-	-	35,492	-	-	-	53,113	-	-	-	77	
78	5,900	-	-	-	9,667	-	-	-	19,084	-	-	-	78	28,501	-	-	-	37,918	-	-	-	56,752	-	-	-	78	
79	6,304	-	-	-	10,340	-	-	-	20,430	-	-	-	79	30,520	-	-	-	40,610	-	-	-	60,790	-	-	-	79	

※2

商品の特徴と商品内容

保険料表

※1

●2022年10月現在の保険料を表示しています。  
 ●上記保険料の「-」についてはお取り扱いしていません。  
 ●上記以外の保険金額などの保険料については、設計書などでご確認ください。

※1 71歳~79歳の保険料は、保険期間10年を選択された場合の更新後の保険料です(更新時の保険期間・保険料払込期間は80歳満了となります)。更新時の年齢が71歳以上となる場合にご確認ください。

※2 1,500万円の60歳~70歳、2,000万円の51歳~70歳の保険料は、告知書扱いの契約限度額を超え告知書扱いの契約限度額を超えた保険金額でお告知書のご提出が必要です。なお、告知書扱い告知内容等によっては健康診断書のご提出が必

70歳、3,000万円の51歳~70歳の保険料は、告知書扱いの契約限度額を超えた保険金額の保険料です。申し込みいただく際には、健康診断書のご提出が必要です。健康診断書のご提出が要となる場合があります。

**更新後の保険料の見方**  
 (保険期間10年を選択された場合のみ)

**例:60歳で加入された場合の初回更新後の保険料**  
 60歳+10年(保険期間)=70歳の保険料をご覧ください※3。  
 ※3 更新後の保険料は、更新日時点の被保険者の年齢および保険料率により新たに計算します。通常、更新後の保険料は更新前より高くなります。