

医師・保健師・看護師などの
経験豊かなスタッフによる

24時間365日年中無休の電話健康相談サービス

ご利用いただける内容

健康 医療 介護 育児 メンタルヘルス

ご利用いただける方

対象保険商品*1の被保険者とその配偶者および同居のご家族

ベスト
ホスピタル
ネットワーク
サービス

各専門分野を代表する名医による

セカンドオピニオン*2サービス **面談** **電話**

面談の結果、必要に応じて、優秀専門臨床医を紹介します。
(無料で紹介状を作成)

*電話でのセカンドオピニオンサービスでは、優秀専門臨床医の紹介はありません。
*診療の優先付けや治療に対しての便宜を図るものではありません。

受診手配・紹介サービス

対応できない治療法や手術方法が必要との主治医の判断があるなど、一定の条件が満たされる場合、各専門分野の医師が在籍している医療機関での受診を手配・紹介します。

*治療に便宜や特別な枠を設けるものではありません。

ご利用いただける方

対象保険商品*1の被保険者

*1 対象保険商品 | 医療終身保険(無解約返戻金型)、医療終身保険(無解約返戻金型) 健康還付給付特則 適用、医療定期保険(無解約返戻金型)、限定告知型医療終身保険(無解約返戻金型)、特定疾病一時給付保険(無解約返戻金型)、一時払がん医療終身保険、入院保険、長期入院保険 *2 セカンドオピニオン | 現在かかっている医師とは別の医師の意見を聞くこと。

*募集代理店によって取り扱っている商品が異なります。

提供: ティーパック株式会社

ご利用に際してのご注意(必ずお読みください。)

24時間電話健康相談サービス、セカンドオピニオンサービス、受診手配・紹介サービスについて

- このサービスはメディケア生命が提供する保険商品の一部を構成するものではありません。
- このサービスは、ティーパック株式会社が提供します。
- サービス内容・品質についてはメディケア生命が保証するものではありません。サービスのご利用はお客さまの判断のもとに行ってください。万一、サービス提供を受けた結果、損害が発生してもメディケア生命は責任を負いかねます。
- 国外の相談および国外からの相談などはお受けできません。
- ご利用者の状況または相談内容により、相談の制限・停止をさせていただく場合があります。
- プライバシーは厳守されますので、安心してご利用ください。ただし生命の危険等、守秘の限界を超えるとティーパック株式会社が判断した場合を除きます。
- 提供の医療機関情報等に基づいて受診などする際は、ご提供した情報が変更されている場合がありますので、事前に医療機関などにご確認ください。
- サービスの内容は予告なく中止、変更する場合がありますのであらかじめご了承ください。

<個人情報のお取り扱いについて>このサービスの利用を通じてティーパック株式会社が入手したお客さまの個人情報は、お客さまの同意のうえでメディケア生命へ本人確認のため提供することがありますが、このサービス利用以外の目的には使用しません。また、法令などによる開示請求があった場合を除き、メディケア生命を含む第三者へお客さまの個人情報を提供することはありません。

■24時間電話健康相談サービス

このサービスは、あくまで健康相談の範囲で行われる助言や指導であり、病状についての診断や治療方法の指示は行いません。

■セカンドオピニオンサービス

- ティーパック株式会社からサービスに係る医療機関に情報開示をすることがありますのでご了承ください。
- 病名などが判明している場合に限り、ご利用できます。また、すでに終了している治療についてのご相談はお受けできません。
- 医療過誤、裁判係争中の問題および交通事故に起因する傷病に関するご相談はお受けできません。
- 日常的に見られる病状で、治療にあたり専門性を必要としない傷病のご相談はお受けできません。
- 心療内科・精神科・美容外科・歯科および口腔外科などは対象外です。

- 病状が固定して、回復の見込みがないと思われるもの、現代医学において治療方法が確立されていない未承認薬、未承認治療などのご相談はお受けできません。
- 救急に関するご要望には対応できません。
- 入院・転院を目的としたご利用はできません。
- 同一病名のご相談は年1回とさせていただきます。
- ご利用者のご都合によるキャンセルは1回のご利用とみなします。
- 電話でのセカンドオピニオンサービスをご利用の際にも、「利用申込書」等のお手続きが必要であり、病状等やご相談の内容によっては、検査資料等をご用意いただく場合もあります。
- 診療科目、病状等およびご相談の内容によっては、一部、携帯電話でのご利用をお断りする場合があります。
- 地域や医師の指定はできません。なお、セカンドオピニオンの面談場所は、ティーパック株式会社が指定した場所となります。
- 診察関連資料(診療情報提供書(紹介状)、各種検査データ、カルテの写しなど)が必要になります。なお、診察関連資料はご利用者ご自身でご用意ください。
- ご利用者が入院中の場合、代理としてそのご家族がご利用することはできませんが、優秀専門臨床医のご紹介は行いません。
- 面談の際の交通費、紹介された優秀専門臨床医による診察などにかかる費用は自己負担となります。
- このサービスをご利用中に病状が悪化した場合の責任は負いかねます。
- 地域や内容によりご要望に添えない場合があります。
- その他諸条件がありますのでサービスを受ける際にご確認ください。

■受診手配・紹介サービス

- 以下の条件が満たされる場合、利用可能です。
 - ① 対応できない治療法や手術方法が必要と主治医が判断している
 - ② お客さま(患者ご本人)がその内容を理解し、希望している
 - ③ 手配先の医療機関に、その専門分野の医師が在籍し、患者の受入、治療が可能な場合
 - ④ お客さま(患者ご本人)が手配先の医療機関での受診を了承している
 - ⑤ 主治医側も納得し、診療情報提供書(紹介状)を準備できる
- 病名などが判明している場合に限りご利用可能で、原則として治療方針が出た段階でのご利用を前提としています。
- 未治療の疾患に限られます。(他の医療機関で何らかの治療が開始されている場合には対象となりません。)
- 手配先の医療機関で治療可能な場合に限られますので、お客さまの希望で必ず手配・紹介される訳ではありません。
- 原則、悪性新生物(がん)・脳血管疾患・心疾患を対象とします。
- すでに終了している治療についてのご相談はお受けできません。
- 疾患および地域や病状等の内容によりティーパック株式会社が可否判断をさせていただき、医療機関はティーパック株式会社が提示した場所からのご選択となりますので、地域や医師の指定はお受けできません。
- 受診にあたり診療関連資料(診療情報提供書(紹介状)、各種検査データ、カルテの写しなど)が必要です。
- 診療関連資料の取得や交通費等の経費、紹介された医療機関での診療にかかる費用は自己負担となります。
- 医療過誤、裁判係争中の問題および交通事故に起因する傷病に関するご相談はお受けできません。
- 同一病名では1回のご利用とさせていただきます。

<募集代理店>

<引受保険会社>

メディケア生命保険株式会社
住友生命グループ

〒135-0033
東京都江東区深川1-11-12
(メディケア生命コールセンター)

☎0120-157056

http://www.medicarelife.com/

30-M320-102-18113863 (2018.11.1)

2018年11月改訂 通販用

比べてください! この保険料!

新発売

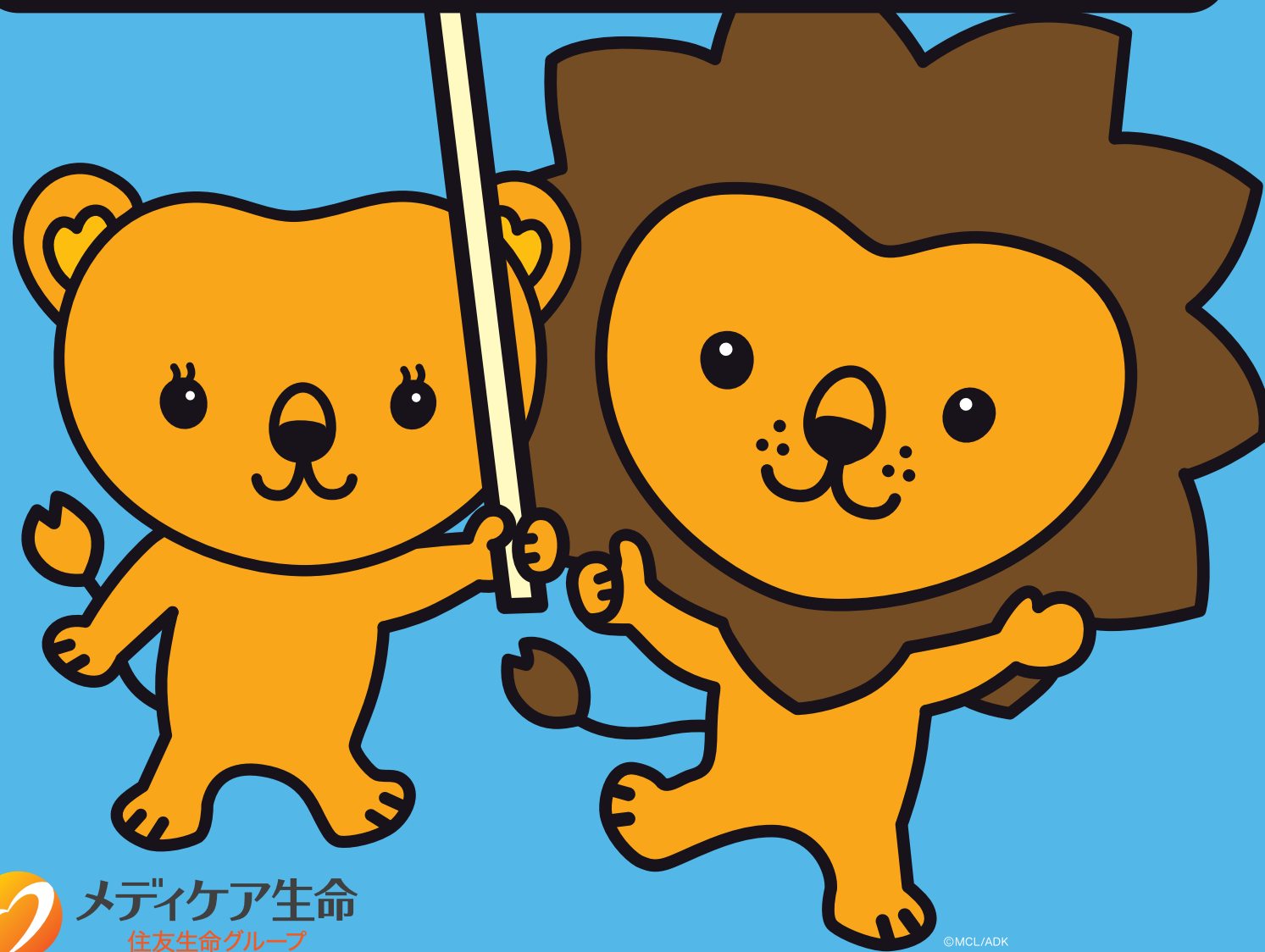
限定告知型医療終身保険(無解約返戻金型)
メディフィットRe
リリーフ

持病や病歴のある方でも
お申し込みできる
一生涯の医療保障

保障の
ラインナップ
が充実!

加入も
しやすく
なりました!

ご加入1年目から
全額保障!
*限定告知型先進医療特約については、
ご加入1年目は半額保障となります。



メディケア生命
住友生命グループ

©MCL/ADK

保障がシンプルなプランに加え、持病があっても選べる豊富なオプション!

POINT

1

自信があります、この保険料!

保険料を抑えたい! という方にピッタリ!

例えば
50歳の場合
保険料は月々



男性

3,840円



女性

3,590円

ご契約例: Bプラン

<保険期間・保険料払込期間: 終身>
限定告知型医療終身保険(無解約返戻金型)(主契約)(60日型、
すべての入院有限タイプ)、手術I型):
1日につき5,000円、限定告知型先進医療特約: 付加

POINT

2

ニーズに応じてオプションが選べます!

NEW!

生活習慣病による
長期入院に備える

3大入院無制限タイプ

手術費用に手厚く備える

手術II型

(最大 基本給付金額^{*1} × 40倍)

NEW!

入院時にまとまった
給付金を受け取れる

限定告知型
入院一時給付特約

NEW!

死亡時の経済的負担に備える

限定告知型
終身保険特約
(低解約返戻金型)

詳細は 5~6ページをご覧ください。

*1 基本給付金額は主契約の入院給付日額と同額です。

POINT

3

ご加入1年目から全額保障されます!

NEW!

支払削減期間をなくし、ご加入1年目から給付金・保険金を
全額お支払いします。

⚠ 限定告知型先進医療特約については、ご加入1年目(支払削減期間^{*2}中)は半額となります。

*2 支払削減期間は、責任開始日から第1保険年度末(契約日の翌年の契約応当日の前日)までとなります。

必ずご確認ください

- この保険は、メディケア生命の他の医療保険に比べて、保険料が割増しされています。
- 健康な方に加え、過去に傷害や疾病による入院などを行っている方であっても、健康状態について詳細な告知などを行うことにより、保険料の割増しが少ないメディケア生命の他の医療保険にご加入いただける場合があります。(ご加入に際し、ご契約に一定の条件がつく場合があります。)

すべての入院有限タイプ: がん入院無制限給付不担保特則 適用

3大入院無制限タイプ: 3大疾病入院無制限給付特則 適用

POINT

4

健康に不安のある方でも、3つの告知項目がすべて「いいえ」ならお申し込みいただけます。

1 最近3か月以内に、「医師に入院^{*3}・手術^{*4}・先進医療を
すすめられたこと」がありますか。

2 過去5年以内に、がん・肝硬変・統合失調症・認知症で、
「医師の診察(検査・治療・投薬^{*5}を含む)を受けたこと」がありますか。
(現在、がん・肝硬変の疑いがあると医師に指摘されている場合を含みます。)

がんには、以下を含みます。

上皮内がん^{*6}・肉腫・白血病・悪性リンパ腫・悪性腫瘍・悪性新生物・骨髄異形成症候群・
カルチノイド・悪性GIST(消化管間質腫瘍)・子宮頸部高度異形成(腔部、外陰部を含みます。)

3 過去2年以内に、「入院^{*3}をしたこと」
または「手術^{*4}を受けたこと」がありますか。
(ただし、別表の病気やケガ^{*7}による入院^{*3}・手術^{*4}の場合は「いいえ」となります。)

加入しやす
くなりました

別表	病気やケガ ^{*7}
目・耳・鼻	ものもらい・めばちこ・レーシック・急性中耳炎・鼻炎・副鼻腔炎・蓄のう症
口・のど	抜歯・歯根のう胞・扁桃炎・咽頭炎・喉頭炎
胃腸・肛門	急性胃腸炎・虫垂炎・食中毒・痔
皮膚	うおのめ・いぼ・たこ・粉瘤 ^{ふんりゅう} ・巻爪
その他	四肢のケガ(骨折・脱臼・筋肉や腱または靭帯の損傷や断裂) *四肢には肩関節部・鎖骨・股関節部・骨盤部を含みます。

*3 検査入院も「はい」となります。ただし、人間ドックや正常分娩による入院を除きます。なお、入院中の場合はお申し込みいただけません。

*4 手術とは器具を用い、お身体に切開・摘除などの操作を加えるものすべてを指します。日帰り手術・ケガによる手術の場合も「はい」となります。

【手術例】帝王切開・内視鏡手術・レーザー・ファイバースコープ・カテーテル・超音波による手術

*5 病院や診療所で薬の処方のみを受けた場合も含まれます。

*6 上皮内がんとは、がん細胞が上皮内(大腸(結腸・直腸)の場合は粘膜のなか)にとどまっており、それ以上浸潤していない初期のがんのことをいいます。

*7 不慮の事故による傷害を指します。身体の内部的原因によるもの(椎間板ヘルニア、変形性股関節症、先天性股関節脱臼、臼蓋形成不全など)は該当しません。

被保険者の健康状態のほか、職業・メディアケア生命での過去の契約状況などを総合的に判断した結果、お引き受けできないこともあります。

- 責任開始期前に発病した疾病でも、責任開始期以後にその症状が悪化したことにより、入院などの必要が生じたときはお支払いの対象となります。ただし、責任開始期前に医師からその入院などを勧められていたときはお支払いの対象となりません^{*8}。

*8 詳細については、7ページのQ2・A2をご参照ください。

プラン例



メディフィット Re の保障内容
(保険期間: 終身)

ニーズにあわせた
4つのプランを
ご紹介します。

月払保険料
(終身払い/主契約 **60日型** の場合)
保険料単位: 円

契約年齢	30歳	40歳	50歳	60歳	70歳
男性	1,666	1,960	2,404	3,043	4,021
女性	1,774	1,915	2,254	2,803	3,757

Aプラン

主契約 : 1日につき3,000円
(**すべての入院有限タイプ**)、**手術I型**)
限定告知型先進医療特約: 付加

Bプラン

主契約 : 1日につき5,000円
(**すべての入院有限タイプ**)、**手術I型**)
限定告知型先進医療特約: 付加

Cプラン

主契約 : 1日につき5,000円
(**3大入院無制限タイプ**)、**手術II型**)
限定告知型先進医療特約: 付加

Dプラン

主契約 : 1日につき5,000円
(**3大入院無制限タイプ**)、**手術II型**)
限定告知型先進医療特約: 付加
限定告知型終身保険特約: 保険金50万円
(低解約返戻金型)
リビング・ニーズ特約 : 付加

主契約の保障

保障内容	適用条件	Aプラン	Bプラン	Cプラン	Dプラン
限定告知型医療終身保険 (無解約返戻金型) 主契約	入院 (疾病入院給付金) (災害入院給付金)	1日につき 3,000円	1日につき 5,000円	1日につき 5,000円	1日につき 5,000円
	手術 (手術給付金)	1回につき 3万円 手術I型	1回につき 5万円 手術I型	1回につき 5・10・20万円 手術II型	1回につき 5・10・20万円 手術II型
		1回につき 1.5万円	1回につき 2.5万円	1回につき 2.5万円	1回につき 2.5万円
	放射線治療 (放射線治療給付金)	1回につき 3万円	1回につき 5万円	1回につき 5万円	1回につき 5万円
骨髄移植術 (骨髄移植給付金)	1回につき 3万円	1回につき 5万円	1回につき 5万円	1回につき 5万円	

上皮内がんも同額保障

特約の保障

① 限定告知型先進医療特約 (先進医療給付金+先進医療一時給付金)	・先進医療による療養	・先進医療給付金 (技術料相当額(自己負担額)) ・先進医療一時給付金 5万円 支払削減期間中 ・先進医療給付金 (技術料相当額(自己負担額)の半額) ・先進医療一時給付金 2.5万円	・先進医療給付金 (技術料相当額(自己負担額)) ・先進医療一時給付金 5万円 支払削減期間中 ・先進医療給付金 (技術料相当額(自己負担額)の半額) ・先進医療一時給付金 2.5万円	・先進医療給付金 (技術料相当額(自己負担額)) ・先進医療一時給付金 5万円 支払削減期間中 ・先進医療給付金 (技術料相当額(自己負担額)の半額) ・先進医療一時給付金 2.5万円	・先進医療給付金 (技術料相当額(自己負担額)) ・先進医療一時給付金 5万円 支払削減期間中 ・先進医療給付金 (技術料相当額(自己負担額)の半額) ・先進医療一時給付金 2.5万円
② 限定告知型入院一時給付特約 (入院一時給付金)	・病気・ケガで入院				
③ 限定告知型終身保険特約 (低解約返戻金型) (死亡保険金)	・死亡				保険金 50万円
④ リビング・ニーズ特約 所定の範囲内で死亡保険金を前払請求	・余命6か月以内と判断されるとき				付加する

すべての入院有限タイプ : がん入院無制限給付不担保特則 適用 **3大入院無制限タイプ** : 3大疾病入院無制限給付特則 適用

必ずご確認ください

先進医療給付金・先進医療一時給付金の **支払削減期間** について

限定告知型先進医療特約には給付金の支払削減期間が設けられています。
支払削減期間は、責任開始日から第1保険年度末(契約日の翌年の契約応当日の前日)までとなります。
支払削減期間中に給付金のお支払理由が発生したときは、お支払金額は半額となります。

その他の留意事項については9~10ページに記載しておりますので、必ずご確認ください。

掲載
ページ

5
ページ

7
ページ

*商品の詳細を知りたい場合や掲載のプラン以外(主契約または特約の給付金額等、主契約の支払限度日数・タイプ(特則)・手術給付金の型、各特約の付加、保険料払込期間、保険料払込回数)をご希望の場合は、募集代理店またはメディケア生命までお問い合わせください。

特徴

ご加入後の持病の悪化・既往症の再発による入院・手術なども保障します。

(持病の悪化については、7ページのQ2・A2をご参照ください。)

主契約

NEW!

限定告知型 医療終身保険 (無解約返戻金型)

主契約

契約年齢 20～85歳

ご加入1年目から
全額保障!

入院

● 日帰り入院から保障

1回の入院のお支払限度は **60日型** **120日型** から選択できます。

*日帰り入院とは、入院日と退院日が同一の日である入院をいい、入院基本料のお支払いの有無などを参考にして判断します。

● 特則は2つのタイプから選択できます。

すべての入院有限タイプ

- 病気の種類にかかわらず
入院の支払日数は通算1000日まで

3大入院無制限タイプ

- 7大生活習慣病による入院は、
1回の入院のお支払限度を**60日延長**
- 3大疾病による入院は**支払日数無制限**

手術

● 公的医療保険制度対象手術を保障

手術I型 **手術II型** から選択できます。

- 体への負担が少ない、**穿頭器・胸腔鏡・腹腔鏡を使用した手術も「開頭術」「開胸術」「開腹術」に含みます。**

⚠ 「創傷処理」など手術給付金をお支払いできない手術が7種類あります。

放射線治療

病気・ケガによる放射線治療を保障
総線量(グレイ数)による給付の制限はありません。

骨髄移植術

病気による骨髄移植術を保障

7大生活習慣病とは

がん | 心疾患 (急性心筋梗塞を含む) | 脳血管疾患 (脳卒中を含む) | 糖尿病 | 高血圧性疾患 | 腎疾患 | 肝疾患

3大疾病とは

がん | 急性心筋梗塞 | 脳卒中

【お支払限度について】 主契約 **60日型** の場合 *ケガによる入院の場合:特則にかかわらず、1回の入院のお支払限度は60日、通算限度は1000日。

すべての入院有限タイプ

病気による入院 60日限度 通算 1000日

⚠ お支払限度の延長および支払日数無制限の保障はありません。

3大入院無制限タイプ

病気による入院 60日限度 通算 1000日

7大生活習慣病による入院 プラス60日限度

3大疾病による入院 支払日数無制限

1入院120日まで保障!

		手術II型	手術I型
入院中	3大疾病 (がん・急性心筋梗塞・脳卒中) で入院中の手術	開頭術・開胸術・開腹術 例:くも膜下出血による開頭術、 胃がんによる腹腔鏡手術	基本給付金額× 40倍
	上記以外 例:皮膚がんによるがん細胞切除術	基本給付金額× 20倍	基本給付金額× 10倍
上記以外の 病気・ケガ で入院中の手術	開頭術・開胸術・開腹術 例:虫垂炎による腹腔鏡手術、 帝王切開による開腹術	基本給付金額× 20倍	
	上記以外 例:白内障による手術	基本給付金額× 10倍	
外来	病気・ケガで手術	例:子宮頸管ポリープ、 ものもらい(麦粒腫切開術)、 巻爪(陥入爪)による手術	基本給付金額× 5倍

基本給付金額×**10倍** ⚠ 放射線治療給付金のお支払限度は60日に1回です。

基本給付金額×**10倍** ⚠ ドナー(骨髄提供者)は骨髄移植給付金のお支払いの対象となりません。

*基本給付金額は主契約の入院給付日額と同額です。

選べる特約

① 限定告知型先進医療特約

契約年齢 20～85歳

先進医療による療養を保障

先進医療給付金(技術料相当額(自己負担額))と先進医療一時給付金 **5万円**をお支払い
(通算**2,000万円**限度)

⚠ 療養を受けられた日現在において、先進医療に該当しないときはお支払いできません。

⚠ **ご加入1年目(支払削減期間※1中)に給付金のお支払理由が発生したときは、お支払金額は半額となります。**

※1 詳細については、7ページのQ1・A1をご参照ください。

NEW!

② 限定告知型 入院一時給付特約

契約年齢 20～75歳

ご加入1年目から
全額保障!

日帰り入院でも、最高10万円※2の一時金をお支払い

入院されたとき、**入院一時給付金(一時金)**をお支払いします。

⚠ 入院を2回以上された場合でも、継続した1回の入院とみなされるときは、入院一時給付金は1回分のみお支払いします。

※2 入院一時給付金額は、10万円以下で設定いただけます。

NEW!

③ 限定告知型終身保険特約 (低解約返戻金型)

契約年齢 20～75歳

ご加入1年目から
全額保障!

死亡されたとき、死亡保険金(一時金)をお支払い

*限定告知型終身保険特約(低解約返戻金型)を付加される場合は、リビング・ニーズ特約を付加していただくことができます。
(詳細は7ページをご確認ください。)

すべての入院有限タイプ:がん入院無制限給付不担保特則 適用

3大入院無制限タイプ:3大疾病入院無制限給付特則 適用

その他の留意事項については9～10ページに記載しておりますので、必ずご確認ください。

NEW! ④リビング・ニーズ特約

契約年齢 20～75歳

特約保険料無料

限定告知型終身保険特約(低解約返戻金型)を付加する場合に付加できます。

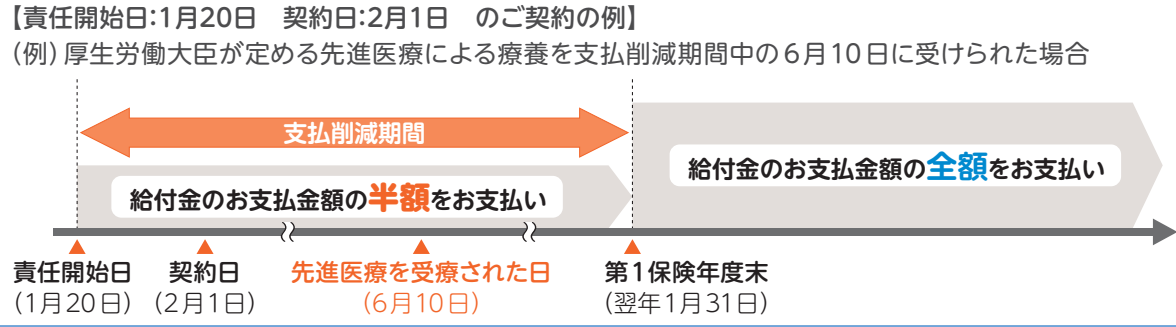
余命6か月以内と判断されるとき、**死亡保険金の全部※または一部※を前払請求していただけます。**

- ⚠️ リビング・ニーズ保険金のお支払限度は1契約につき1回です。リビング・ニーズ保険金をお支払いした場合、この特約は消滅します。
 - リビング・ニーズ保険金をお支払いする前に、死亡保険金の支払請求を受け、その保険金をお支払いするときは、リビング・ニーズ保険金をお支払いしません。
 - リビング・ニーズ保険金をお支払いしたときは、対応する限定告知型終身保険特約(低解約返戻金型)は請求日にさかのぼって消滅または減額されたものとします。なお、これに伴う解約返戻金のお支払いはありません。
- ※請求日における限定告知型終身保険特約(低解約返戻金型)の死亡保険金額または3,000万円(被保険者おひとりにつき)のいずれか小さい金額を限度とします。なお、限度額は将来変更することがあります。

Q&A

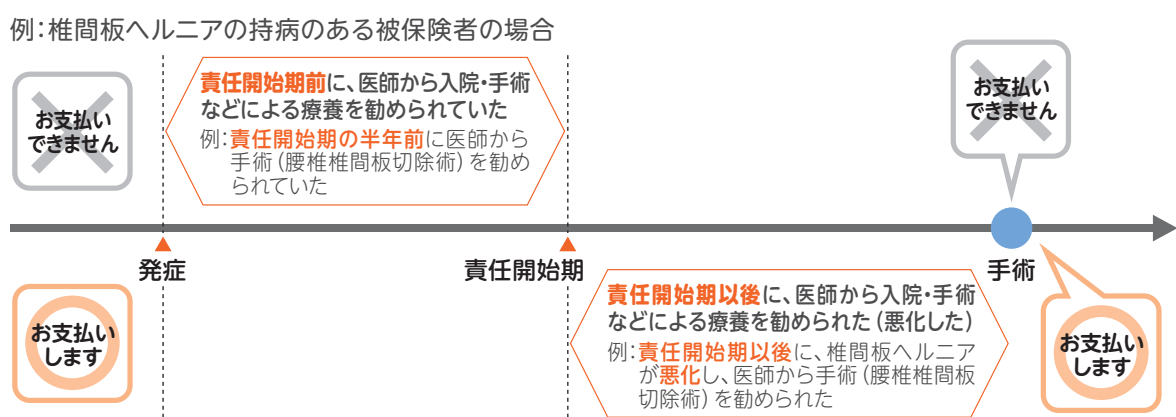
Q1 支払削減期間中の給付金の支払いについて教えてください。

A1 限定告知型先進医療特約には先進医療給付金・先進医療一時給付金の支払削減期間が設けられています。支払削減期間は、責任開始日から第1保険年度末(契約日の翌年の契約応当日の前日)までとなります。**支払削減期間中に給付金のお支払理由が発生したときは、お支払金額は半額となります。**



Q2 責任開始期前に医師により勧められていた入院等をした場合、給付金を受け取れますか？

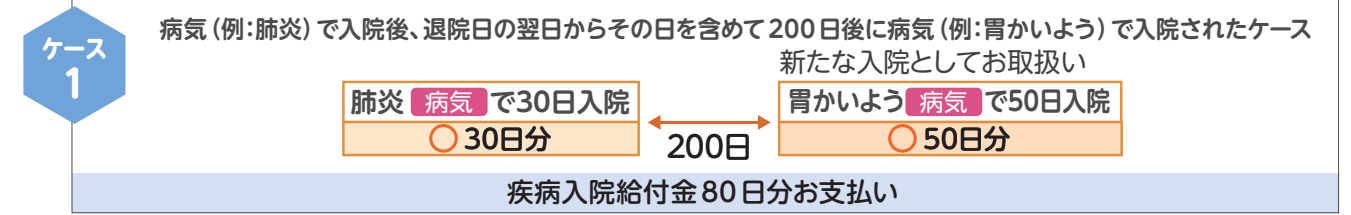
A2 責任開始期前に発病した疾病でも責任開始期以後に悪化した場合は保障の対象となりますが、**責任開始期前に医師により勧められていた入院・手術・放射線治療・骨髄移植術・先進医療による療養については、給付金のお支払いの対象となりません。**



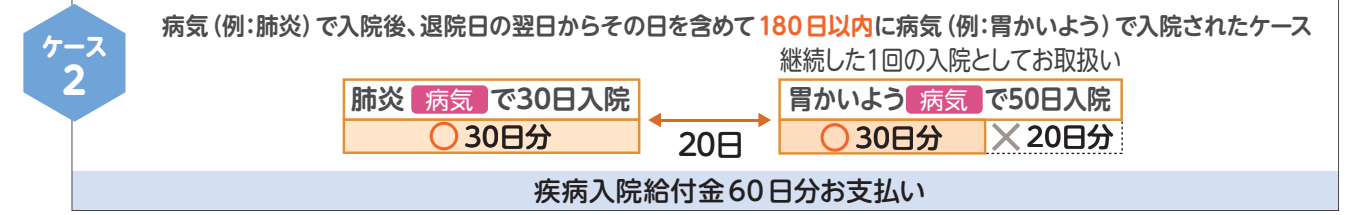
Q3 複数回入院した場合の取扱いについて教えてください。

A3 2回以上入院された場合、それらの入院を継続した1回の入院とみなすことがあります。

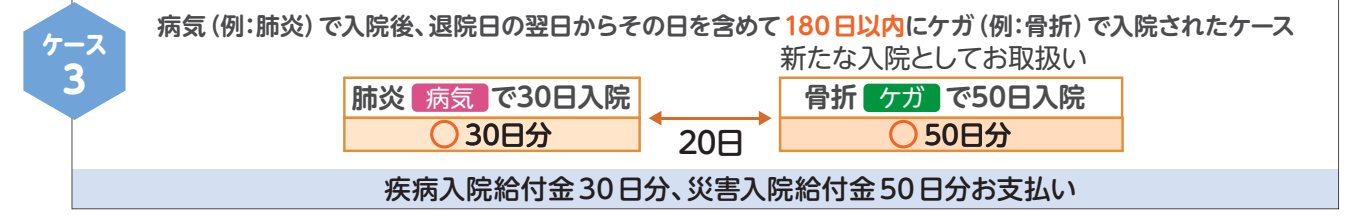
メディフィットRe^{リフ}60日型の給付事例



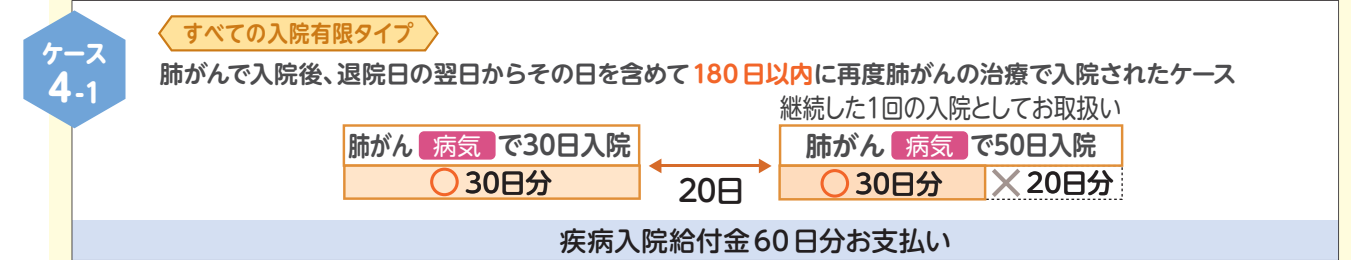
●直前の疾病入院給付金が支払われる入院の退院日の翌日からその日を含めて180日経過してから疾病入院給付金のお支払理由に該当する入院を開始されたときは、新たな入院とみなし、継続した1回の入院として取り扱いません。



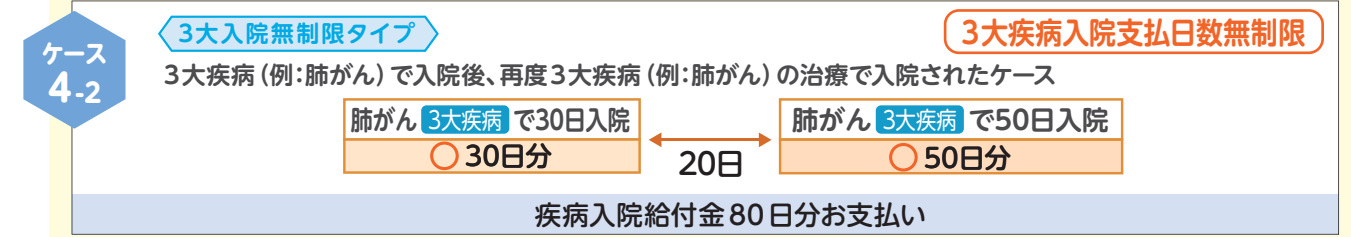
●直前の疾病入院給付金が支払われる入院の退院日の翌日からその日を含めて180日以内に、疾病入院給付金のお支払理由に該当する入院を開始されたときは、継続した1回の入院として取り扱います。



●直前の疾病入院給付金が支払われる入院の後に災害入院給付金が支払われる入院を開始されたときは、疾病入院給付金および災害入院給付金それぞれで60日のお支払限度があるため、疾病入院給付金および災害入院給付金をお支払いします。



●病気の種類にかかわらず、直前の疾病入院給付金が支払われる入院の退院日の翌日からその日を含めて180日以内に、疾病入院給付金のお支払理由に該当する入院を開始されたときは、継続した1回の入院として取り扱います。



●3大疾病による入院の場合、入院と入院の間の日数に関係なく、支払日数無制限で疾病入院給付金をお支払いします。

*上記の事例は入院状況などによってお取扱いが異なる場合があります。

ご検討にあたりご確認ください事項



- この商品パンフレットは保険商品の概要を説明したものです。
- 各保険金・給付金などのお支払理由および保険料のお払込免除の理由の詳細は約款に定められており、所定の条件を満たす必要があります。必ずご確認ください。
- ご検討にあたっては、「契約概要」「注意喚起情報」「ご契約のしおり(抜粋)」を必ずご覧ください。
- 医療費などの費用は、各自治体の助成制度などにより軽減されることがあります。お住まいの地域などによって制度が異なりますので、詳しくは各都道府県・市区町村などにご確認ください。

主契約について

- 「傷の処理(創傷処理、デブリードマン)」「切開術(皮膚、鼓膜)」「抜歯手術」「骨、軟骨または関節の非観血的または徒手的な整復術、整復固定術および授動術」「異物除去(外耳、鼻腔内)」「鼻焼灼術(鼻粘膜、下甲介粘膜)」「魚の目、タコ手術(鶏眼・胼胝切除術)」は手術給付金のお支払いの対象となりません。
- ドナー(骨髄提供者)は骨髄移植給付金のお支払いの対象となりません。
- 放射線治療給付金のお支払限度は60日に1回です。

すべての入院有限タイプ^①(がん入院無制限給付不担保特則を選択された場合)について

- 限定告知型入院一時給付特約について、主契約の災害入院給付金および疾病入院給付金の支払日数がいずれも通算して1000日に達したときは、その1000日目の翌日から消滅します。

限定告知型先進医療特約について

- 限定告知型先進医療特約には、給付金の支払削減期間が設けられています。支払削減期間とは、責任開始日から第1保険年度末(契約日の翌年の契約応当日の前日)までの期間をいいます。支払削減期間中に給付金のお支払理由が発生したときは、給付金のお支払金額は半額となります。
- 先進医療とは厚生労働大臣が定める医療技術で、技術ごとに決められた適応症に対し施設基準に適合する医療機関にて行われるものに限りします。
- 治療方法などによっては先進医療に該当しない場合もありますので、療養を受けられる前に主治医にご確認ください。
- 療養を受けられた日現在において、先進医療に該当しないときはお支払いできません。
- 先進医療給付金のお支払金額は技術料相当額(自己負担額)となります。
- 先進医療一時給付金のお支払限度は60日に1回です。
- 先進医療給付金・先進医療一時給付金のお支払いが通算して2,000万円に達したときは、その給付金のお支払理由が生じた時に、この特約は消滅します。
- 同一の被保険者において、先進医療給付のあるメディケア生命の特約を重複して付加することはできません。

限定告知型入院一時給付特約について

- 入院を2回以上された場合でも、継続した1回の入院とみなされるときは、入院一時給付金は1回のみお支払いします。

リビング・ニーズ特約について

- リビング・ニーズ保険金のお支払限度は1契約につき1回です。また、リビング・ニーズ保険金をお支払いした場合、この特約は消滅します。
- リビング・ニーズ保険金をお支払いする前に、死亡保険金の支払請求を受け、その保険金をお支払いするときは、リビング・ニーズ保険金をお支払いしません。
- リビング・ニーズ保険金をお支払いしたときは、対応する限定告知型終身保険特約(低解約返戻金型)は請求日にさかのぼって消滅または減額されたものとします。なお、これに伴う解約返戻金のお支払いはありません。
- リビング・ニーズ保険金のお支払金額は、特約基準保険金額から対応する6か月分の利息および特約の保険料相当額を差し引いた金額です。
- 特約基準保険金額とは、リビング・ニーズ保険金を支払う際に基準となる保険金額をいい、次のいずれか小さい金額を限度として、ご請求の際に被保険者に指定していただきます。
 - ・請求日における限定告知型終身保険特約(低解約返戻金型)の死亡保険金額
 - ・3,000万円(被保険者おひとりにつき3,000万円を限度とします。なお、限度額は将来変更することがあります。)
- 同一の被保険者において、メディケア生命のリビング・ニーズ特約を重複して付加することはできません。

解約返戻金・死亡保険金について

- この保険には、限定告知型終身保険特約(低解約返戻金型)を除き解約返戻金や死亡保険金はありません*。
- 限定告知型終身保険特約(低解約返戻金型)は、保険料払込期間中の解約返戻金を低く設定しており、解約返戻金を低く設定しない場合の70%としています。ご契約後短期間で解約されますと、解約返戻金はまったくないか、あってもごくわずかです。

*主契約については、保険料払込期間が有期の場合で保険料払込期間満了後に解約または死亡されたときは、主契約の入院給付日額の10倍相当額の解約返戻金または死亡返還金があります。

*限定告知型先進医療特約を除く特約の契約年齢は20~75歳となります。

*契約者と被保険者が同一の場合のみ、お申込みができます。

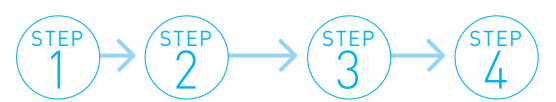
契約年齢 20～50歳

Aプラン	Bプラン	契約年齢(歳)	Cプラン	Dプラン
主契約 すべての入院有限タイプ 手術I型 :1日につき3,000円 限定告知型先進医療特約:付加	主契約 すべての入院有限タイプ 手術I型 :1日につき5,000円 限定告知型先進医療特約:付加		主契約 3大入院無制限タイプ 手術II型 :1日につき5,000円 限定告知型先進医療特約:付加	主契約 3大入院無制限タイプ 手術II型 :1日につき5,000円 限定告知型先進医療特約:付加 限定告知型終身保険特約 (低解約返戻金型) :保険金50万円 リビング・ニーズ特約 :付加
1,501	2,335	20	3,040	3,795
1,513	2,355	21	3,075	3,845
1,525	2,375	22	3,110	3,895
1,534	2,390	23	3,145	3,950
1,546	2,410	24	3,185	4,010
1,561	2,435	25	3,225	4,070
1,579	2,465	26	3,280	4,140
1,600	2,500	27	3,330	4,210
1,618	2,530	28	3,390	4,290
1,642	2,570	29	3,455	4,375
1,666	2,610	30	3,520	4,460
1,687	2,645	31	3,585	4,550
1,714	2,690	32	3,660	4,650
1,741	2,735	33	3,730	4,745
1,768	2,780	34	3,810	4,855
1,795	2,825	35	3,890	4,960
1,825	2,875	36	3,970	5,070
1,855	2,925	37	4,060	5,190
1,891	2,985	38	4,150	5,310
1,924	3,040	39	4,240	5,435
1,960	3,100	40	4,340	5,565
1,999	3,165	41	4,445	5,710
2,035	3,225	42	4,550	5,850
2,074	3,290	43	4,665	6,005
2,119	3,365	44	4,790	6,170
2,161	3,435	45	4,920	6,345
2,206	3,510	46	5,045	6,515
2,251	3,585	47	5,185	6,700
2,299	3,665	48	5,330	6,900
2,350	3,750	49	5,475	7,095
2,404	3,840	50	5,630	7,305

契約年齢 51～85歳

Aプラン	Bプラン	契約年齢(歳)	Cプラン	Dプラン
主契約 すべての入院有限タイプ 手術I型 :1日につき3,000円 限定告知型先進医療特約:付加	主契約 すべての入院有限タイプ 手術I型 :1日につき5,000円 限定告知型先進医療特約:付加		主契約 3大入院無制限タイプ 手術II型 :1日につき5,000円 限定告知型先進医療特約:付加	主契約 3大入院無制限タイプ 手術II型 :1日につき5,000円 限定告知型先進医療特約:付加 限定告知型終身保険特約 (低解約返戻金型) :保険金50万円 リビング・ニーズ特約 :付加
2,458	3,930	51	5,785	7,520
2,512	4,020	52	5,945	7,745
2,569	4,115	53	6,105	7,970
2,626	4,210	54	6,280	8,215
2,692	4,320	55	6,455	8,465
2,755	4,425	56	6,640	8,730
2,818	4,530	57	6,835	9,010
2,893	4,655	58	7,045	9,310
2,965	4,775	59	7,255	9,615
3,043	4,905	60	7,485	9,950
3,121	5,035	61	7,710	10,285
3,205	5,175	62	7,960	10,655
3,292	5,320	63	8,210	11,025
3,382	5,470	64	8,475	11,425
3,472	5,620	65	8,750	11,840
3,574	5,790	66	9,035	12,275
3,679	5,965	67	9,340	12,745
3,784	6,140	68	9,650	13,235
3,901	6,335	69	9,985	13,770
4,021	6,535	70	10,330	14,330
4,150	6,750	71	10,710	14,945
4,288	6,980	72	11,100	15,600
4,432	7,220	73	11,525	16,315
4,591	7,485	74	11,970	17,085
4,759	7,765	75	12,450	17,920
4,942	8,070	76	12,960	—
5,140	8,400	77	13,510	—
5,350	8,750	78	14,100	—
5,572	9,120	79	14,725	—
5,818	9,530	80	15,415	—
6,073	9,955	81	16,165	—
6,355	10,425	82	16,995	—
6,661	10,935	83	17,910	—
6,988	11,480	84	18,905	—
7,345	12,075	85	19,980	—

お申込み手順 (郵送によるお申込みの場合)



STEP 1 ご希望のプランをお選びください。
STEP 2 お客さまの年齢から、保険料をご確認ください。
STEP 3 保険料払込経路をお選びください。
STEP 4 同封の申込書・告知書などに必要事項をご記入・ご捺印ください。同封の返信用封筒に入れてポストに投函してください。

- 申込書に記入漏れなどがあった場合、郵送か電話でご連絡します。
- 保険料の振替・決済時期については、お手元に届くご案内をご確認ください。

下記のマークのついたクレジットカードがご利用いただけます。

●2018年11月現在の保険料を表示しています。 ●保険料の「—」についてはお取り扱いしておりません。 ●掲載のプラン以外(主契約または特約の給付金額等、主契約の支払限度日数・タイプ(特則)・手術給付金の型、各特約の付加、保険料払込期間、保険料払込回数)をご希望の場合は、募集代理店またはメディケア生命までお問い合わせください。

すべての入院有限タイプ :がん入院無制限給付不担保特則 適用 3大入院無制限タイプ :3大疾病入院無制限給付特則 適用

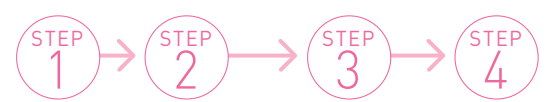
契約年齢 20～50歳

Aプラン	Bプラン	契約年齢(歳)	Cプラン	Dプラン
主契約 〔すべての入院有限タイプ〕 手術I型 :1日につき3,000円 限定告知型先進医療特約:付加	主契約 〔すべての入院有限タイプ〕 手術I型 :1日につき5,000円 限定告知型先進医療特約:付加		主契約 〔3大入院無制限タイプ〕 手術II型 :1日につき5,000円 限定告知型先進医療特約:付加 限定告知型終身保険特約 (低解約返戻金型) :保険金50万円 リビング・ニーズ特約 :付加	
1,726	2,710	20	3,865	4,485
1,735	2,725	21	3,890	4,520
1,738	2,730	22	3,900	4,540
1,741	2,735	23	3,910	4,560
1,744	2,740	24	3,920	4,585
1,750	2,750	25	3,930	4,605
1,753	2,755	26	3,945	4,635
1,756	2,760	27	3,950	4,650
1,762	2,770	28	3,970	4,685
1,771	2,785	29	3,985	4,720
1,774	2,790	30	3,990	4,740
1,783	2,805	31	4,005	4,770
1,789	2,815	32	4,025	4,810
1,798	2,830	33	4,045	4,845
1,807	2,845	34	4,070	4,890
1,822	2,870	35	4,095	4,935
1,834	2,890	36	4,125	4,985
1,849	2,915	37	4,165	5,050
1,870	2,950	38	4,210	5,115
1,888	2,980	39	4,255	5,185
1,915	3,025	40	4,320	5,270
1,945	3,075	41	4,385	5,360
1,972	3,120	42	4,460	5,460
2,002	3,170	43	4,540	5,565
2,035	3,225	44	4,625	5,680
2,065	3,275	45	4,710	5,795
2,101	3,335	46	4,810	5,925
2,140	3,400	47	4,905	6,050
2,173	3,455	48	5,010	6,185
2,215	3,525	49	5,120	6,325
2,254	3,590	50	5,240	6,480

契約年齢 51～85歳

Aプラン	Bプラン	契約年齢(歳)	Cプラン	Dプラン
主契約 〔すべての入院有限タイプ〕 手術I型 :1日につき3,000円 限定告知型先進医療特約:付加	主契約 〔すべての入院有限タイプ〕 手術I型 :1日につき5,000円 限定告知型先進医療特約:付加		主契約 〔3大入院無制限タイプ〕 手術II型 :1日につき5,000円 限定告知型先進医療特約:付加 限定告知型終身保険特約 (低解約返戻金型) :保険金50万円 リビング・ニーズ特約 :付加	
2,299	3,665	51	5,360	6,640
2,344	3,740	52	5,490	6,805
2,395	3,825	53	5,635	6,990
2,446	3,910	54	5,775	7,170
2,500	4,000	55	5,930	7,370
2,551	4,085	56	6,085	7,570
2,611	4,185	57	6,250	7,785
2,671	4,285	58	6,425	8,015
2,737	4,395	59	6,610	8,255
2,803	4,505	60	6,805	8,510
2,875	4,625	61	7,015	8,780
2,953	4,755	62	7,240	9,070
3,034	4,890	63	7,480	9,385
3,121	5,035	64	7,740	9,720
3,211	5,185	65	8,005	10,070
3,307	5,345	66	8,300	10,455
3,412	5,520	67	8,605	10,855
3,523	5,705	68	8,925	11,280
3,637	5,895	69	9,260	11,725
3,757	6,095	70	9,610	12,200
3,883	6,305	71	9,980	12,700
4,012	6,520	72	10,370	13,235
4,147	6,745	73	10,775	13,795
4,291	6,985	74	11,205	14,395
4,438	7,230	75	11,665	15,040
4,600	7,500	76	12,155	—
4,765	7,775	77	12,675	—
4,939	8,065	78	13,235	—
5,122	8,370	79	13,820	—
5,308	8,680	80	14,450	—
5,506	9,010	81	15,120	—
5,710	9,350	82	15,840	—
5,923	9,705	83	16,620	—
6,148	10,080	84	17,455	—
6,385	10,475	85	18,360	—

お申込み手順 (郵送によるお申込みの場合)



- STEP 1** ご希望のプランをお選びください。
- STEP 2** お客さまの年齢から、保険料をご確認ください。
- STEP 3** 保険料払込経路をお選びください。
- STEP 4** 同封の申込書・告知書などに必要事項をご記入・ご捺印ください。同封の返信用封筒に入れてポストに投函してください。

- 申込書に記入漏れなどがあった場合、郵送か電話でご連絡します。
- 保険料の振替・決済時期については、お手元に届くご案内をご確認ください。

下記のマークのついたクレジットカードがご利用いただけます。



●2018年11月現在の保険料を表示しています。 ●保険料の「—」についてはお取り扱いしておりません。 ●掲載のプラン以外(主契約または特約の給付金額等、主契約の支払限度日数・タイプ(特則)・手術給付金の型、各特約の付加、保険料払込期間、保険料払込回数)をご希望の場合は、募集代理店またはメディケア生命までお問い合わせください。

〔すべての入院有限タイプ〕 :がん入院無制限給付不担保特則 適用 〔3大入院無制限タイプ〕 :3大疾病入院無制限給付特則 適用