

お支払理由

主契約名	お支払いする保険金	お支払理由	お支払金額
定期保険 (無解約返戻金型)	死亡保険金	保険期間中に死亡されたとき	死亡保険金額
	高度障害保険金	保険期間中に所定の高度障害状態になられたとき	死亡保険金額と同額

ご契約の諸基準

契約年齢	20歳～70歳
保険期間・保険料払込期間	10年、60歳満了、65歳満了、80歳満了
保険料払込回数	月払い
契約限度額(保険金額)	300万円～3,000万円
告知書扱いの契約限度額※1 (保険金額)	20歳～39歳:500万円～3,000万円 40歳～49歳:500万円～2,000万円※2 50歳～59歳:300万円～1,500万円※2 60歳～70歳:300万円～1,000万円※2
保険料払込経路	口座振替扱い、クレジットカード扱い

※1 告知内容等によっては、健康診断書のご提出が必要です。

※2 告知書扱いの契約限度額を超えた保険金額でお申し込みいただく際には、健康診断書のご提出が必要です。

*契約年齢によりお選びいただける保険期間および保険金額が異なります。

保険期間ごとの保険金額の範囲は、契約年齢により下表のとおりです。

保険期間	契約年齢	保険金額の範囲	
		男性	女性
10年	20歳～49歳	500万円～3,000万円	500万円～3,000万円
	50歳～70歳	300万円～3,000万円	300万円～3,000万円
60歳満了	20歳～49歳	500万円～3,000万円	500万円～3,000万円
	50歳	300万円～3,000万円	300万円～3,000万円
65歳満了	20歳～22歳	500万円～2,800万円	500万円～3,000万円
	23歳～49歳	500万円～3,000万円	500万円～3,000万円
	50歳～55歳	300万円～3,000万円	300万円～3,000万円
80歳満了	20歳～39歳	500万円のみ	500万円～1,000万円
	40歳～44歳	500万円～700万円	500万円～1,500万円
	45歳～47歳	500万円～1,000万円	500万円～2,200万円
	48歳～49歳	500万円～1,800万円	500万円～3,000万円
	50歳～70歳	300万円～3,000万円	300万円～3,000万円

ご検討にあたりご確認いただきたい事項



- この商品パンフレットは保険商品の概要を説明したものです。
- 保険金のお支払理由および保険料のお払込免除の理由の詳細は約款に定められており、所定の条件を満たす必要があります。必ずご確認ください。
- ご検討にあたっては、「契約概要」「注意喚起情報」「ご契約のしおり」「約款」などを必ずご覧ください。

主契約について

- 高度障害保険金をお支払いした場合は、高度障害保険金のお支払理由に該当された時からご契約は消滅します。
- 死亡保険金・高度障害保険金は重複してお支払いしません。

解約返戻金について

- この保険には解約返戻金はありません。

〈募集代理店〉

〈引受保険会社〉



メディケア生命保険株式会社

住友生命グループ
〒135-0033
東京都江東区深川1-11-12
(メディケア生命コールセンター)

☎0120-157056

<http://www.medicarelife.com/>

30-T110-102-19084196 (2019.5.30)

2018年9月改訂

メディケア生命

定期保険

2018年9月改訂

お手頃な保険料で 万が一に備える!



定期保険(無解約返戻金型)

メディフィット 定期

選べる保険金額

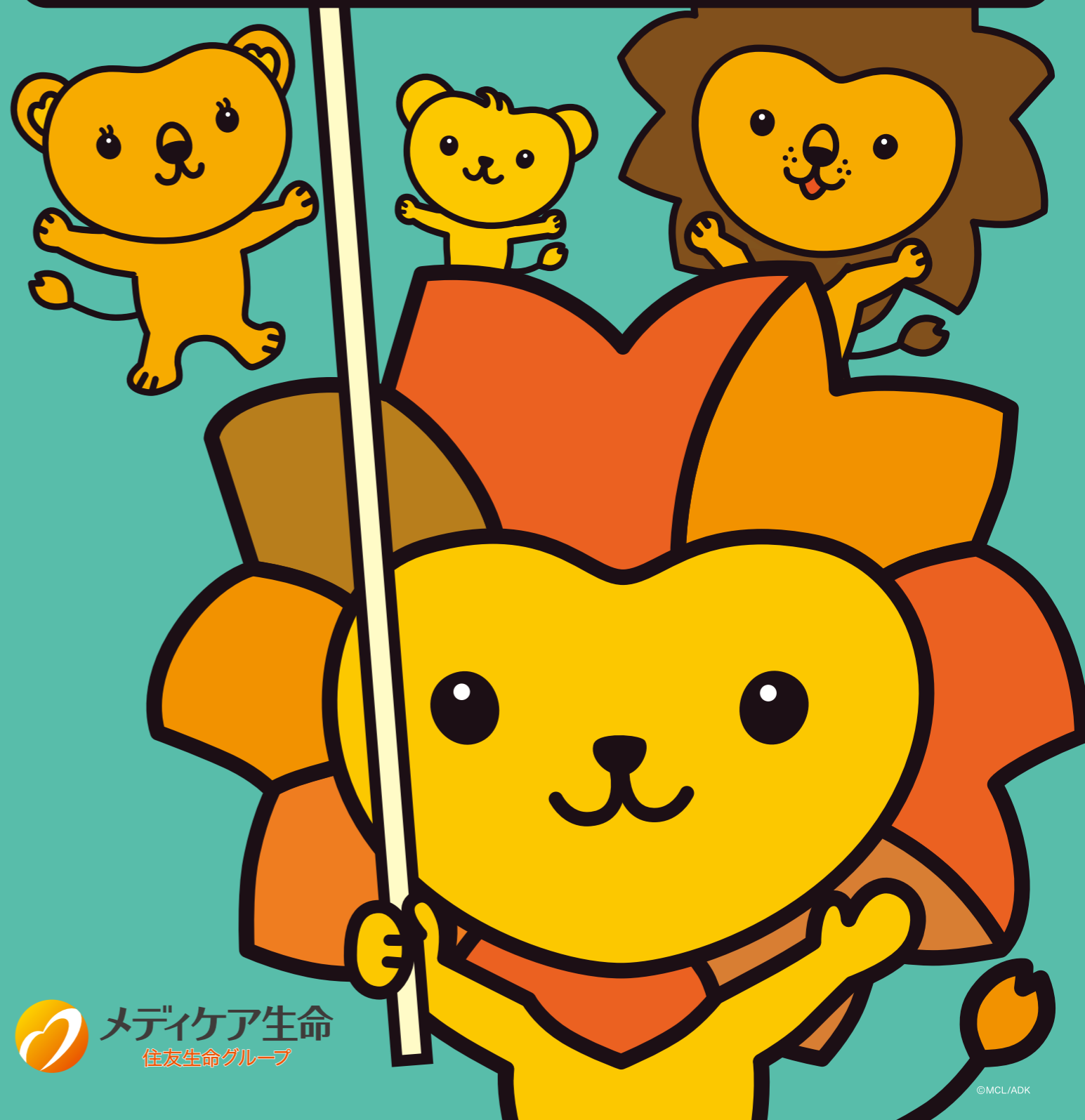
300万円～3,000万円

選べる保険期間

10年 60歳満了
65歳満了 80歳満了

安心の保障内容

万が一のときの
死亡保障です。



メディケア生命
住友生命グループ

メディフィット**定期**は、お手頃な保険料でご家族に

安心をご準備いただける**定期保険**です。

特徴
1

お手頃な保険料

解約時の返戻金をなくしたり、保障内容をシンプルにしたりすることで保険料を抑えました。

特徴
2

選べる保険金額・保険期間

その1 保険金額は
20歳～49歳:**500万円**から3,000万円まで
50歳～70歳:**300万円**から3,000万円まで
お選びいただけます。

その2 保険期間・保険料払込期間は
10年 **60歳満了** **65歳満了** **80歳満了** から
お選びいただけます。

*契約年齢によりお選びいただける保険期間および保険金額が異なります。詳しくはP7をご確認ください。

特徴
3

安心の保障内容

その1 万が一のときの死亡保障です。
病気、不慮の事故、災害により死亡された場合に保険金をお支払いします。

その2 所定の障害状態になられた場合、
以後の保険料はいただきません。
不慮の事故による傷害により、その事故の日から180日以内に所定の障害状態になられたとき、以後の保険料のお払込みを免除します。

その3 所定の高度障害状態になられた場合、
生存中でも保険金をお支払いします。
保険期間中に所定の高度障害状態になられたとき、死亡保険金額と同額をお支払いします。

⚠️ 死亡保険金・高度障害保険金は重複してお支払いしません。

ライフステージにあわせて保険期間をお選びいただけます。

10年 の場合

ご契約例 一定の期間、死亡保障を手厚くしたい方におすすめです。

- 子どもが生まれた。子どもが学校を卒業するまでは上乗せで保障がほしい。 など

(仕組み)



更新時のお取扱いについて

- 保険期間は10年ですが、更新により最長80歳まで保障を継続することができます。
*更新時の年齢が71歳～79歳の場合は、80歳までの残年数の保険期間で更新します。
- 更新後の保険金額・保険期間は、原則として更新前のものと同一になります。
*更新後の保険料は、更新日時点の被保険者の年齢および保険料率により新たに計算します。通常、更新後の保険料は更新前より高くなります。
*保険期間が満了しても、継続されない旨のお申出がない限り、ご契約は所定の期間、更新されます。(診査や告知は不要です。)
*更新時にメディケア生命がこの保険の締結を取り扱っていない場合は、ご契約は更新されません。この場合、お申出がない限り、更新のお取扱いに準じて他の所定のご契約を締結します。
*更新のご案内は保険期間満了前の所定の時期にいたします。更新を希望されない場合は、保険期間満了の日の2か月前までにその旨をお申し出いただき、メディケア生命所定の書類をご提出ください。

60歳満了 65歳満了 80歳満了 の場合

ご契約例 一定の保険料で、保険期間満了まで死亡保障を確保されたい方におすすめです。

- 結婚した。万が一のときにパートナーの当面の生活費や葬式代などを準備したい。
- 家族のため、自分が働いている間は保障がほしい。 など

(仕組み)

60歳満了 の場合



下記以外の保険金額の保険料については、募集代理店のホームページまたはメディケア生命ホームページの「自由設計シミュレーション」で試算してください。

Table with columns for age (20-79), insurance amount (300万, 500万, 1,000万, 1,500万, 2,000万, 3,000万), and term (10 years, 60, 65, 80 years). Rows show premium amounts for each combination.

※1 71歳～79歳の保険料は、保険期間10年を選択された場合の更新後の保険料です(更新時の保険期間・保険料払込期間は80歳満了となりま

す)。更新時の年齢が71歳以上となる場合にご覧ください。

更新後の保険料の見方 (保険期間10年を選択された場合のみ)
例:30歳で加入された場合の初回更新後の保険料
※2 更新後の保険料は、更新日時時点の被保険者の年齢および保険料率

30歳+10年(保険期間)=40歳の保険料をご覧ください※2。
により新たに計算します。通常、更新後の保険料は更新前より高くなります。

下記以外の保険金額の保険料については、募集代理店のホームページまたはメディケア生命ホームページの「自由設計シミュレーション」で試算してください。

Main table with columns for contract age (20-79), insurance amount (300万, 500万, 1,000万, 1,500万, 2,000万, 3,000万), and ten-year maturity periods (10年, 60歳満了, 65歳満了, 80歳満了). Rows show premium amounts for each combination.

※1 71歳～79歳の保険料は、保険期間10年を選択された場合の更新後の保険料です(更新時の保険期間・保険料払込期間は80歳満了となりま

す)。更新時の年齢が71歳以上となる場合にご覧ください。

更新後の保険料の見方 (保険期間10年を選択された場合のみ)
例:30歳で加入された場合の初回更新後の保険料
※2 更新後の保険料は、更新日時時点の被保険者の年齢および保険料率

30歳+10年(保険期間)=40歳の保険料をご覧ください※2。
により新たに計算します。通常、更新後の保険料は更新前より高くなります。

*2018年9月現在の保険料を表示しています。*上記保険料の「-」についてはお取り扱いしていません。 *契約年齢は満年齢で計算し、1年未満の端数については切り捨てます。被保険者の保険契約上の年齢は、毎年の契約当日に契約年齢に1歳ずつ加えて計算します。 *ご契約者と被保険者が同一の場合のみ、お申込みができます。